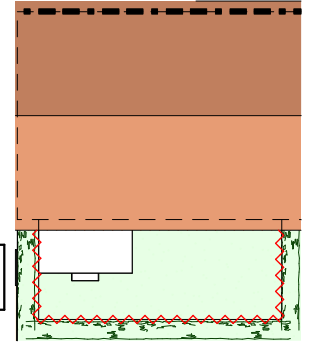
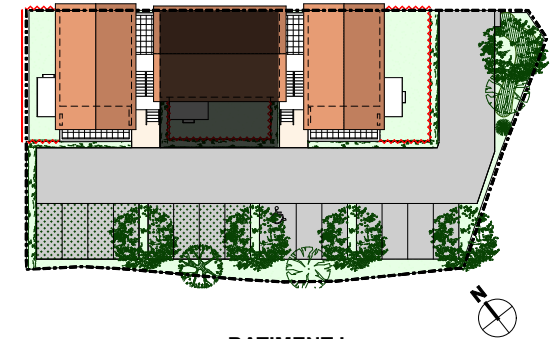


Lieu dit : "Boulbennes des Vitarelles" – 31600 SEYSSES



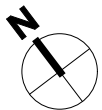
MUR BAHUT H = 50CM + GRILLE RIGIDE H = 1,00M
CLÔTURE RIGIDE OCCULTANTE H = 1,50M H = 1,70M AU DROIT DES TERRASSES



BATIMENT I

APPT 95 T3 - REZ-DE-CHAUSSÉE	MACROLOT 4
ENTRÉE + PL + SÉJOUR + CUISINE	34,41 m ²
CHAMBRE 1 + DRESSING	14,10 m ²
CHAMBRE 2 + PL	10,27 m ²
DÉGAGEMENT	2,76 m ²
SALLE D'EAU	4,32 m ²
WC	1,99 m ²

TOTAL SURF. HABITABLE	67,85 m²
TERRASSE	7,00 m ²
JARDIN CLÔTURÉ	Environ 41 m ²



FAUX-PLAFOND

