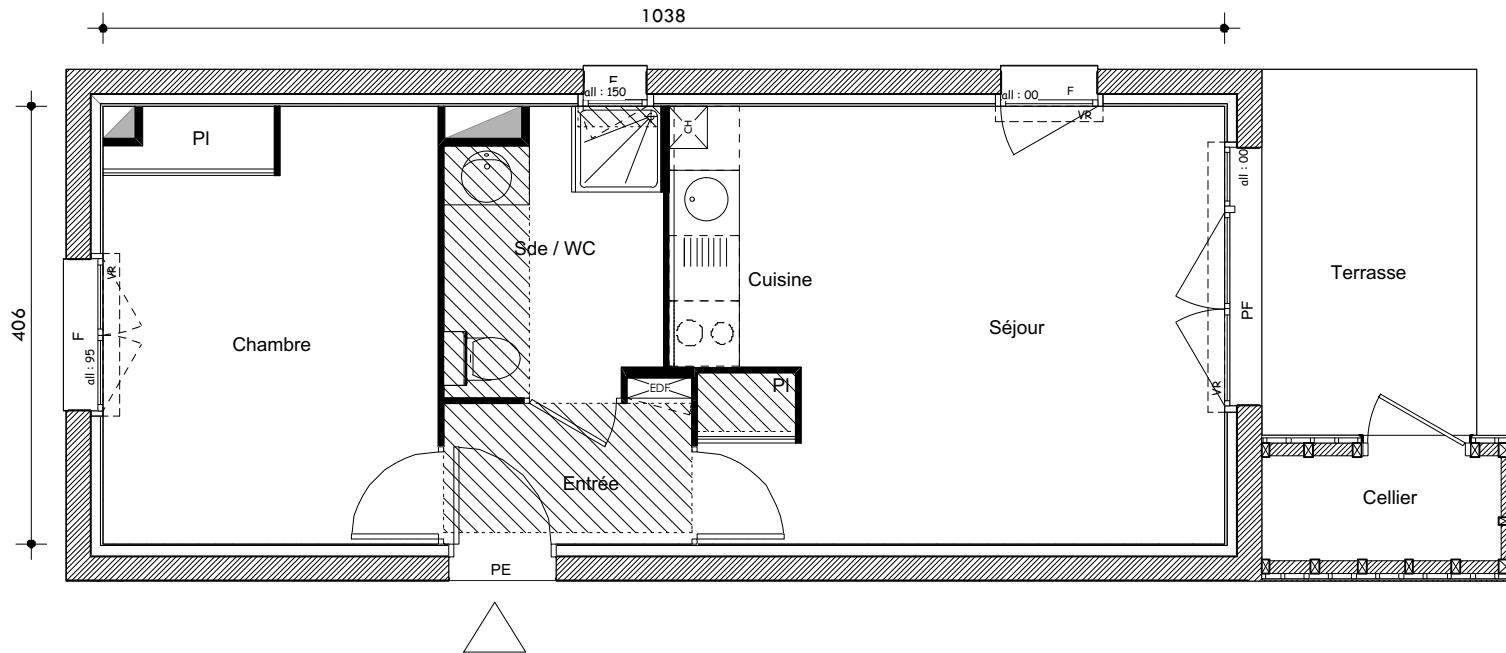
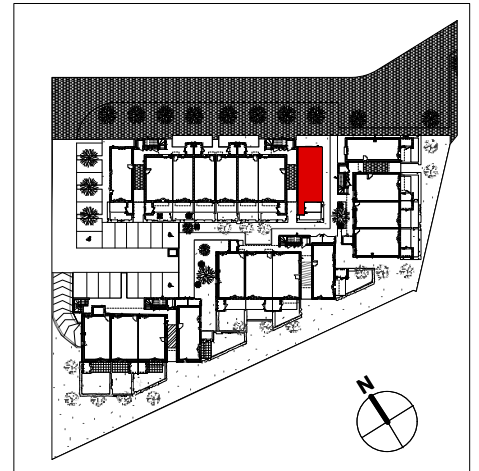
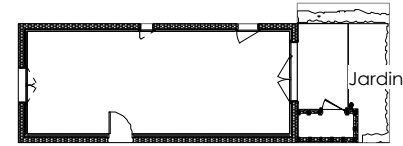
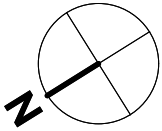


LE PARC DE VIC



APARTEMENT N° : A 01
Type T2 / RdC

Total Habitable : 40.81m²

Entrée	2.99m ²
Séjour + cuisine + PI	20.34m ²
Salle d'eau + WC	5.08m ²
Chambre + PI	12.40m ²

Terrasse	6.79m ²
Cellier	2.18m ²
Jardin privatif environ	5.00m ²



 Faux-plafond

Les plans sont susceptibles de modifications ou d'adaptations en fonction d'impératifs techniques ou administratifs:
 Les cotes, les surfaces, les ouvertures, ainsi que l'emplacement et l'encombrement des gaines, sont mentionnés à titre indicatif.



21 février 2019