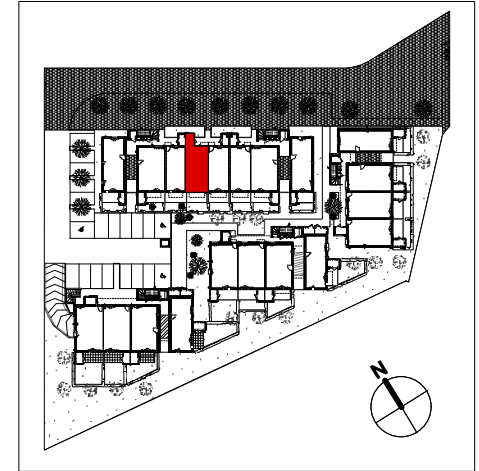
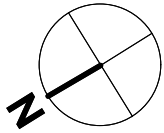


# LE PARC DE VIC



**APARTEMENT N° : A 05**  
**Type T3 Duplex / RdC**

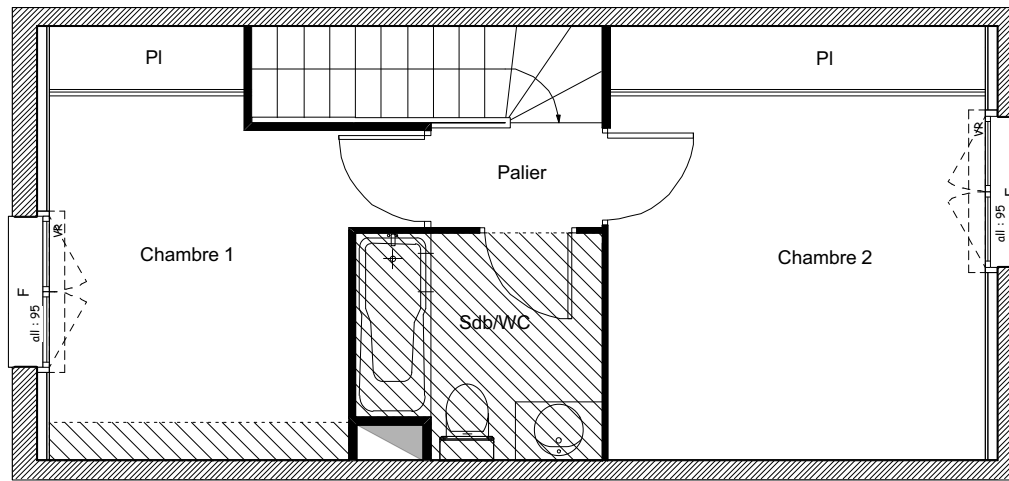
**Total Habitable : 62.67**

<b>RDC</b>	
Entrée + PI	5.77m <sup>2</sup>
Séjour + cuisine	22.11m <sup>2</sup>
Salle d'eau + WC	3.65m <sup>2</sup>
<b>R+1</b>	
Chambre 1 + PI	10.94m <sup>2</sup>
Chambre 2 + PI	14.11m <sup>2</sup>
Salle de bain + WC	4.58m <sup>2</sup>
Palier	1.51m <sup>2</sup>

Terrasse	8.38m <sup>2</sup>
Cellier	3.20m <sup>2</sup>
Jardin privatif environ	5.00m <sup>2</sup>



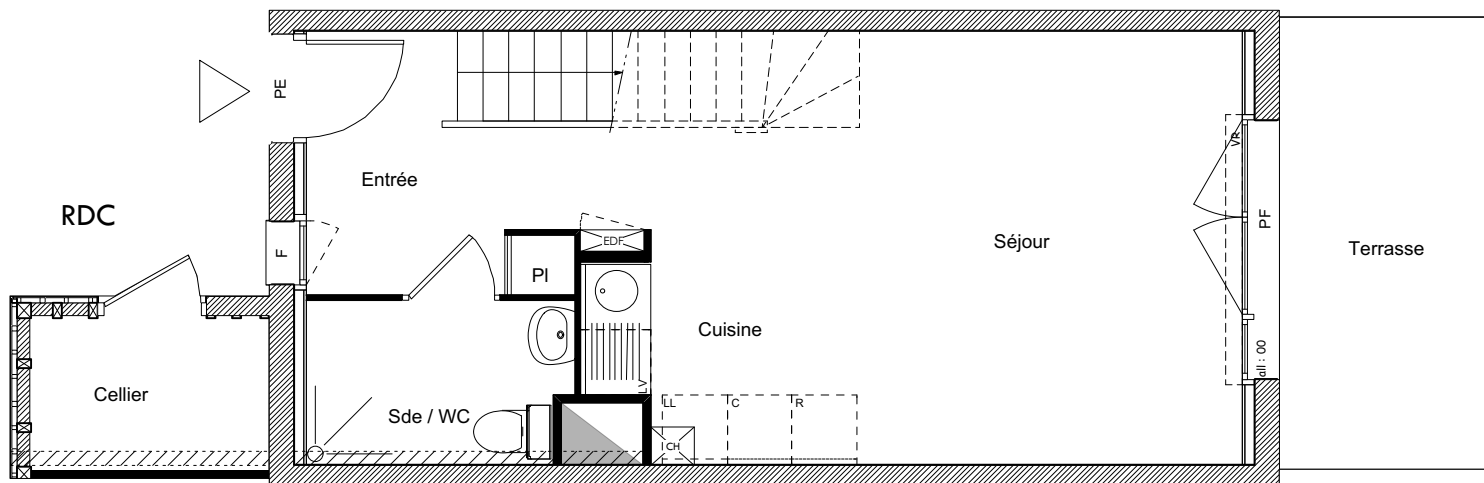
R+1



867

403

RDC



403

Faux-plafond

Les plans sont susceptibles de modifications ou d'adaptations en fonction d'impératifs techniques ou administratifs:  
 Les cotes, les surfaces, les ouvertures, ainsi que l'emplacement et l'encombrement des gaines, sont mentionnés à titre indicatif.

21 février 2019