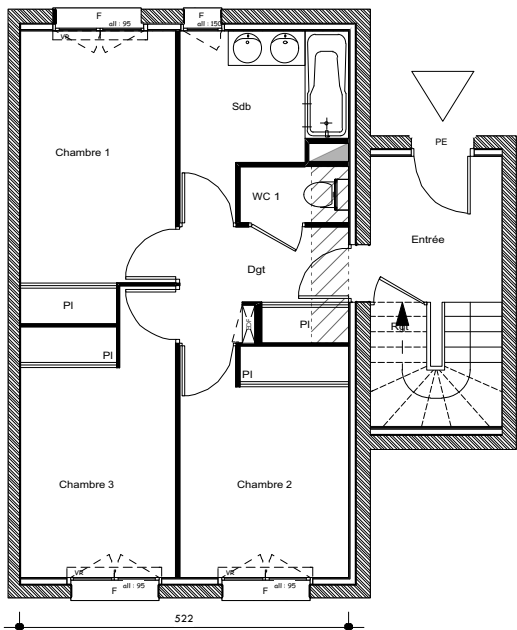
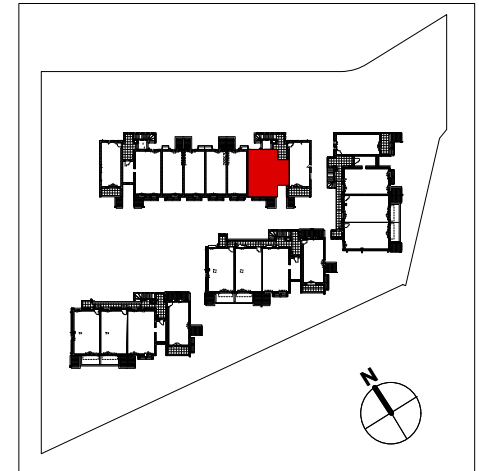
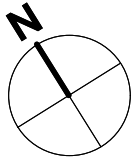
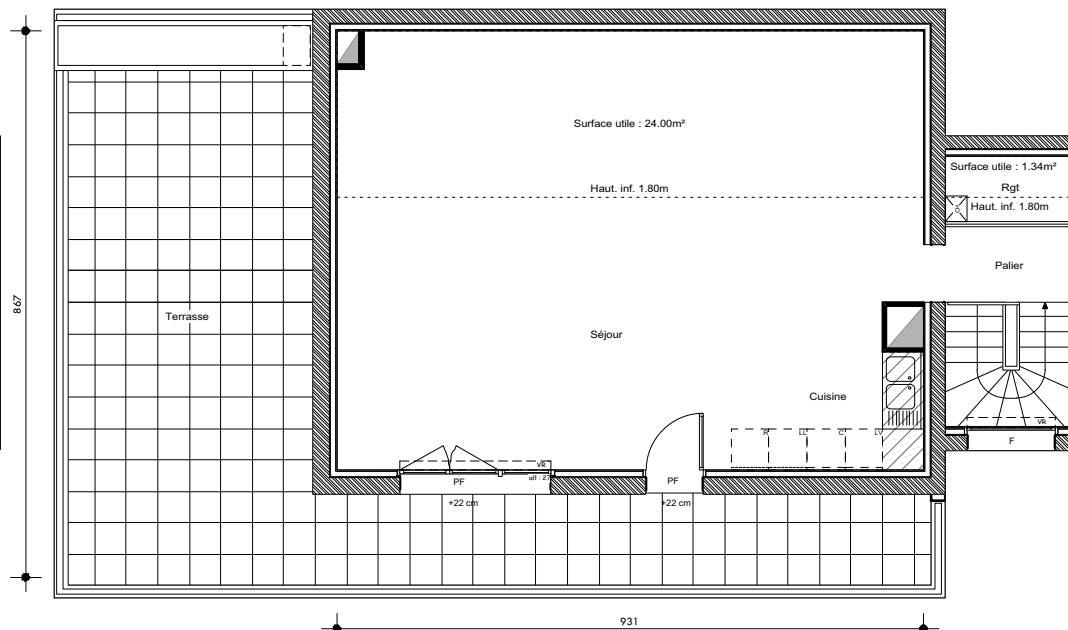


LE PARC DE VIC



R+1



R+2

APARTEMENT N° : A 12
Type T4 Duplex / 1er étage

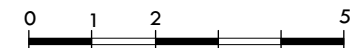
Total Habitable : 93.44

| | |
|---------------------------------|---------------------|
| R+1 | |
| Entrée | 5.09m ² |
| Rangement | 1.03m ² |
| WC | 1.56m ² |
| Chambre 1 + Pl | 10.93m ² |
| Chambre 2 + Pl | 9.83m ² |
| Chambre 3 + Pl | 10.42m ² |
| Salle de bain | 5.37m ² |
| Dégagement + Pl | 5.63m ² |
| R+2 | |
| Séjour + cuisine + Rgt + Palier | 43.58m ² |

Terrasse 45.87m²



Les plans sont susceptibles de modifications ou d'adaptations en fonction d'impératifs techniques ou administratifs:
 Les cotes, les surfaces, les ouvertures, ainsi que l'emplacement et l'encombrement des gaines, sont mentionnés à titre indicatif.



21 février 2019

