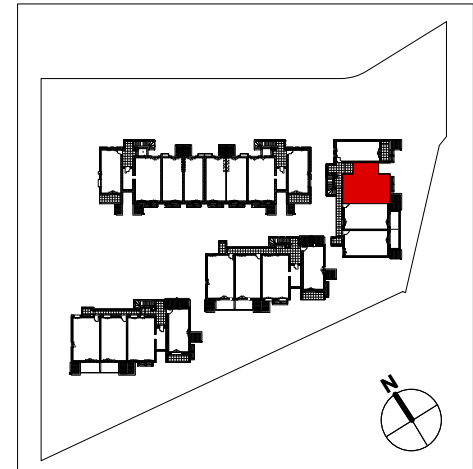
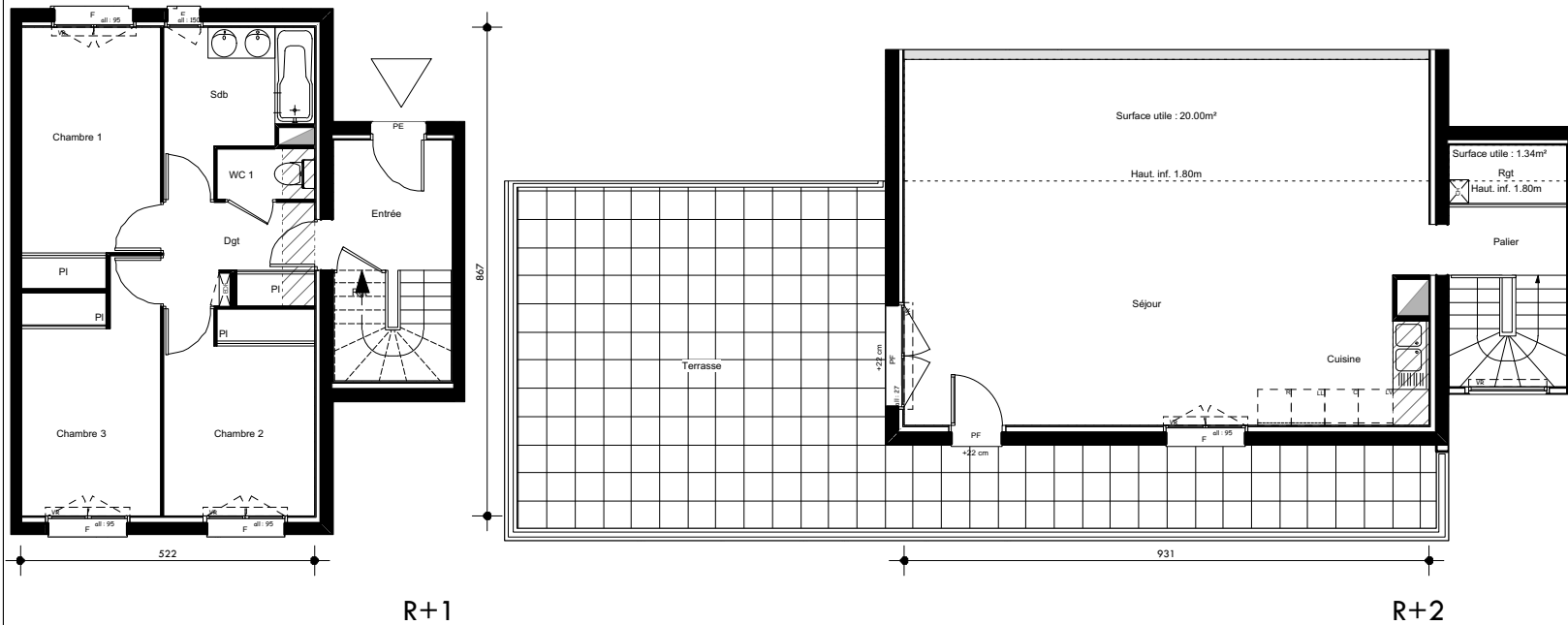
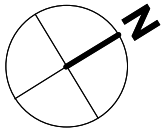


LE PARC DE VIC



APARTEMENT N° : B 12
Type T4 / 1er étage

Total Habitable : 93.44

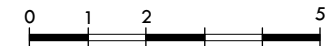
R+1	
Entrée	5.09m ²
Rangement	1.03m ²
WC	1.56m ²
Chambre 1 + PI	10.93m ²
Chambre 2 + PI	9.83m ²
Chambre 3 + PI	10.42m ²
Salle de bain	5.37m ²
Dégagement + PI	5.63m ²
R+2	
Séjour + cuisine + Rgt + Palier	43.58m ²

Terrasse	53.38m ²
----------	---------------------



 Faux-plafond

Les plans sont susceptibles de modifications ou d'adaptations en fonction d'impératifs techniques ou administratifs:
 Les cotes, les surfaces, les ouvertures, ainsi que l'emplacement et l'encombrement des gaines, sont mentionnés à titre indicatif.



21 février 2019