

Niveau R+1

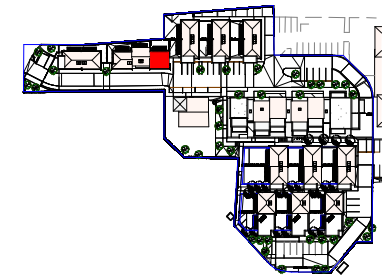
zelidom

L'ACCÉSSION À LA PROPRIÉTÉ SIMPLIFIÉE

Résidence LE CLOS DE MALFRE
Allé de Charlary
31180 Rouffiac-Tolosan



Numéro de Maison 26
Bâtiment B
3 Pièces



Surface habitable

Séjour/Cuisine	31.65 m ²
Ch1	12.03 m ²
Ch2	11.38 m ²
SdE	4.83 m ²
SdB	3.54 m ²
Dgt	3.13 m ²
WC	1.43 m ²
WC	1.25 m ²
TOTAL	69.24 m²
Jardin environ	25.54 m ²
Terrasse	10.38 m ²

LEGENDE

F.	FENÊTRE	▨	SECHE SERVIETTES
P.F.	PORTE FENÊTRE	▩	TABLEAU ELECTRIQUE
F.A.V.	FENÊTRE SUR ALL. VITREE	▧	FAUX PLAFOND H=2.20M
V.R.	VOLET ROULANT	C.	CUISSON
		Fr.	REFRIGERATEUR
		L.V.	LAVE VAISSELLE
		L.L.	LAVE LINGE

Hauteur sous plafond des pièces principales sauf mention particulière : 2.50 m

Indice 03 - 10 Avril 2020

Des modifications sont susceptibles d'être apportées à ce plan en fonction des nécessités techniques de la réalisation, tant en ce qui concerne les dimensions libres, que l'équipement. Les surfaces et hauteurs sous plafond indiquées sont approximatives. Les retombées, soffites, faux plafonds, ainsi que l'emplacement des équipements sanitaires ne sont pas tous figuré ou le sont à titre indicatif et sont susceptibles d'évoluer en situation, en nombres et en dimensions.