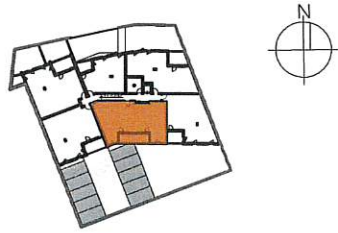


Villa
Les Amandiers
AGDE - Av. Jean Moulin

PLAN DE VENTE



N° C303

NIVEAU R+3

TYPE : T4

TABLEAU DES SURFACES (m²)

SEJOUR / CUISINE	44.8 m ²
CHAMBRE 1	11.8 m ²
CHAMBRE 2	11.2 m ²
CHAMBRE 3	9.3 m ²
DGT	2.9 m ²
SDB	6.4 m ²
WC	1.9 m ²

SURFACE HABITABLE 88.3 m²

LOGGIA 10.5 m²

TOTAL 98.8 m²

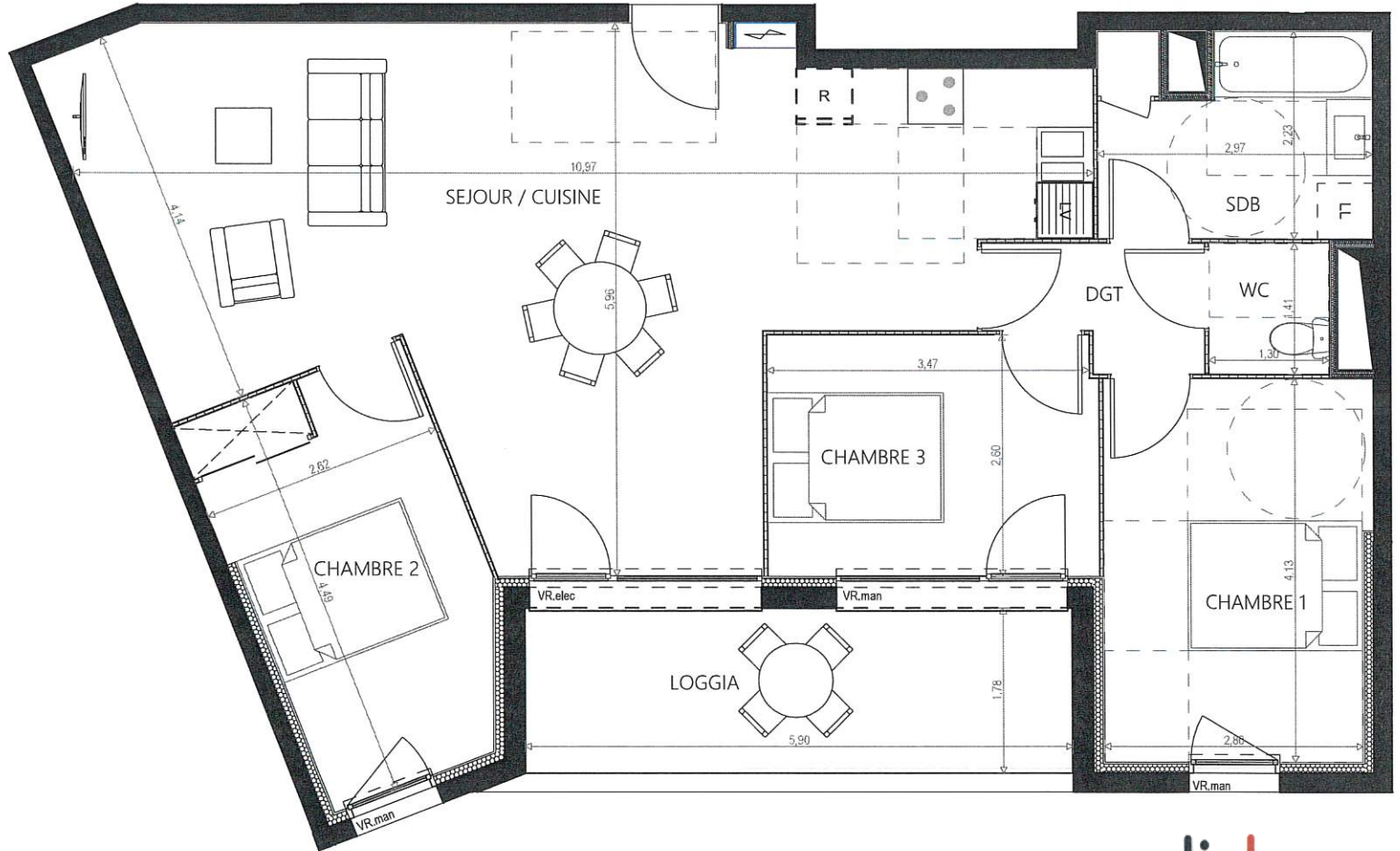


INDICE: D

DATE: 12/05/20

LEGENDE:

Tableau électrique	Placard	FF = Fenêtre Fixe	Emplacement Lave-linge	Emplacement cuisson	Emplacement Lave-vaisselle	Emplacement Réfrigérateur	Emplacement supplémentaire	Soffite
		F = Fenêtre	Volet Roulant					
		PF = Porte-Fenêtre						
		F all = Fenêtre avec allège vitrée						



NB : - Les éléments techniques, tels que gaines, appareils sanitaires, ameublements éventuels, sont mentionnés à titre indicatif et pourront être modifiés pour impératifs techniques.
 - L'implantation des ouvertures, des cloisons et les surfaces pourra être modifiée en fonction d'impératifs de construction.
 - Le mobilier (tel que lits, tables, etc...) est indiqué à titre indicatif et n'est donc pas fourni.

