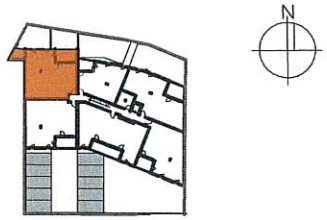


**Villa**  
**Les Amandiers**  
 AGDE - Av. Jean Moulin

PLAN DE VENTE



N° C305

NIVEAU R+3

TYPE : T3

TABLEAU DES SURFACES (m<sup>2</sup>)

SEJOUR / CUISINE	42.6 m <sup>2</sup>
CHAMBRE 1	11.7 m <sup>2</sup>
CHAMBRE 2	10.7 m <sup>2</sup>
DGT	2.9 m <sup>2</sup>
SDB	8.7 m <sup>2</sup>
WC	1.9 m <sup>2</sup>
SURFACE HABITABLE	78.5 m <sup>2</sup>
LOGGIA	13.76 m <sup>2</sup>




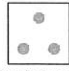
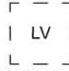



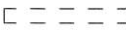
**TOTAL** 92.26 m<sup>2</sup>

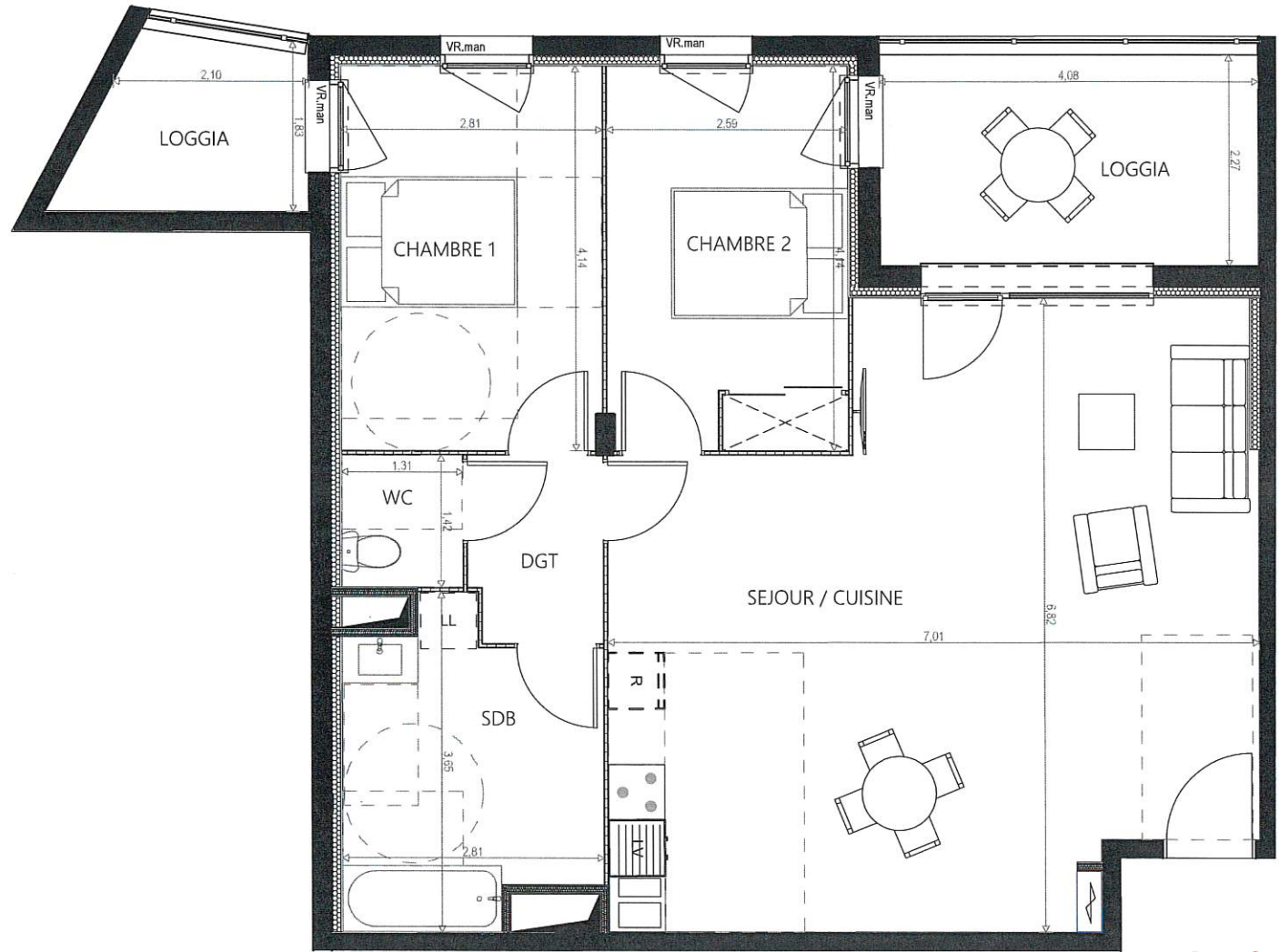


INDICE: D

DATE: 12/05/20

LEGENDE:

 Tableau électrique	 Placard	FF = Fenêtre Fixe	 Emplacement Lave-linge	 Emplacement cuisson	 Emplacement Lave-vaisselle	 Emplacement Réfrigérateur	 Emplacement supplémentaire	 Soffite
		F = Fenêtre	 Volet Roulant					
		PF = Porte-Fenêtre						
		F all = Fenêtre avec allège vitrée						



NB : - Les éléments techniques, tels que gaines, appareils sanitaires, ameublements éventuels, sont mentionnés à titre indicatif et pourront être modifiés pour impératifs techniques.  
 - L'implantation des ouvertures, des cloisons et les surfaces pourra être modifiée en fonction d'impératifs de construction.  
 - Le mobilier (tel que lits, tables, etc...) est indiqué à titre indicatif et n'est donc pas fourni.

