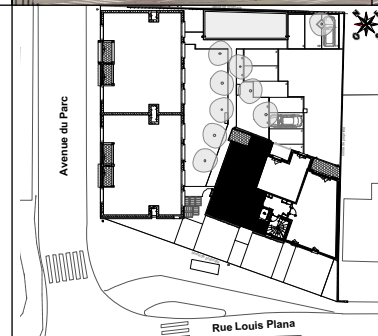
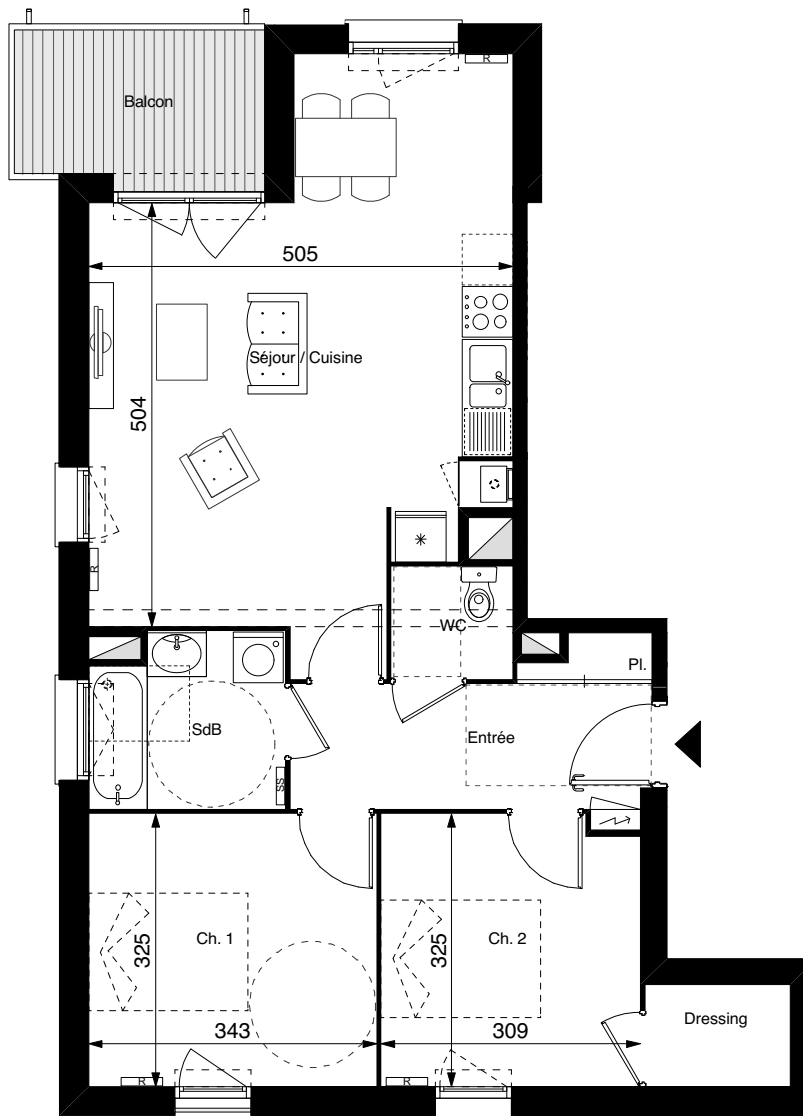




"Opalia"

172 rue Louis Plana - TOULOUSE



Niveau **R+2**

N°Appartement **25**

Typologie **T3**

TABLEAU DES SURFACES HABITABLES

Séjour/Cuisine	29,16 m ²
Entrée	7,17 m ²
Chambre 1	11,15 m ²
Chambre 2	9,87 m ²
Dressing	2,10 m ²
WC	1,96 m ²
Salle de bains	4,71 m ²

TOTAL HABITABLE 66,12 m²

Balcon 5,85 m²

CAISSON VMC EN SOFFITE R RADIATEUR
SS SÈCHE-SERVETTE

17/02/2021

LE PRÉSENT PLAN EXPRIME LES DISPOSITIONS GÉNÉRALES DU LOGEMENT, SUSCEPTIBLES DE VARIATIONS EN FONCTION DES NÉCESSITÉS TECHNIQUES ET/OU ADMINISTRATIVES, TANT EN CE QUI CONCERNE LES DIMENSIONS QUE LES ÉQUIPEMENTS ET LE MOBILIER.

Bellouard, Monlaur
& Balducci

Architectes
SARL d'architecture B.M. & B.
05 avenue des Herbettes, 31400 TOULOUSE
05 62 17 38 70 fax 71 agence@bmarchi.com