

" Le Clos des Naïades "  
31340 VILLEMUR-SUR-TARN

Plan de repérage



Villa : 46

Surface : 93,88 m<sup>2</sup>

Type : T4

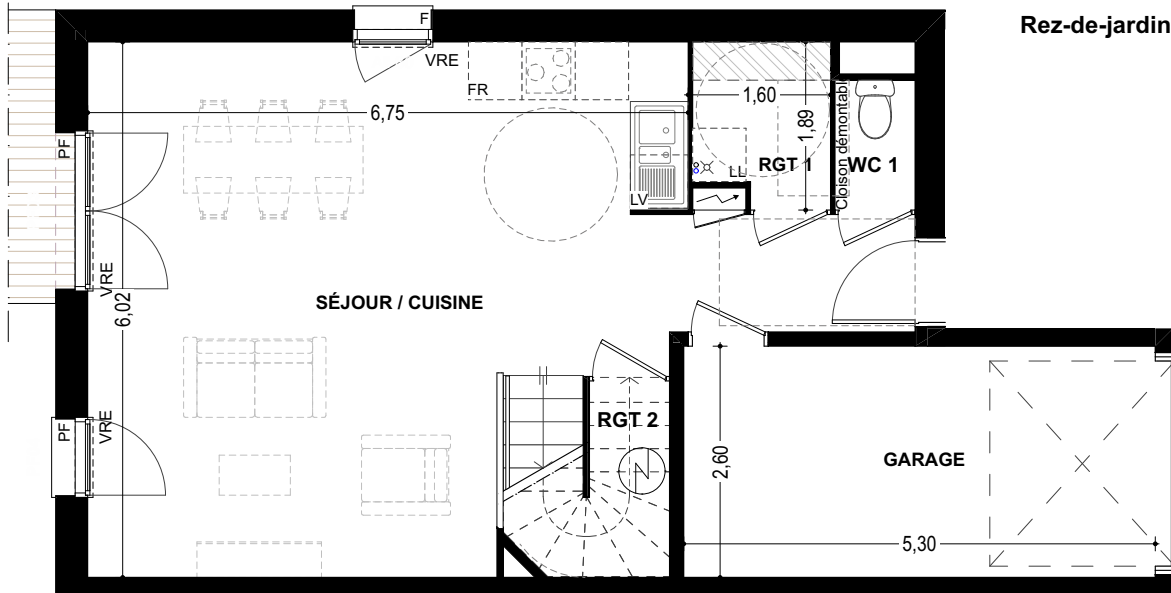
SURFACES

SÉJOUR / CUISINE	39,01 m <sup>2</sup>
CHAMBRE 1 + PL.	10,30 m <sup>2</sup>
CHAMBRE 2 + PL.	12,29 m <sup>2</sup>
CHAMBRE 3 + PL.	11,40 m <sup>2</sup>
SALLE DE BAIN	5,37 m <sup>2</sup>
WC 1	1,31 m <sup>2</sup>
WC 2	2,03 m <sup>2</sup>
RANGEMENT 1	2,72 m <sup>2</sup>
RANGEMENT 2	0,89 m <sup>2</sup>
DÉGAGEMENT	8,56 m <sup>2</sup>
<b>SURFACE TOTALE</b>	<b>93,88 m<sup>2</sup></b>

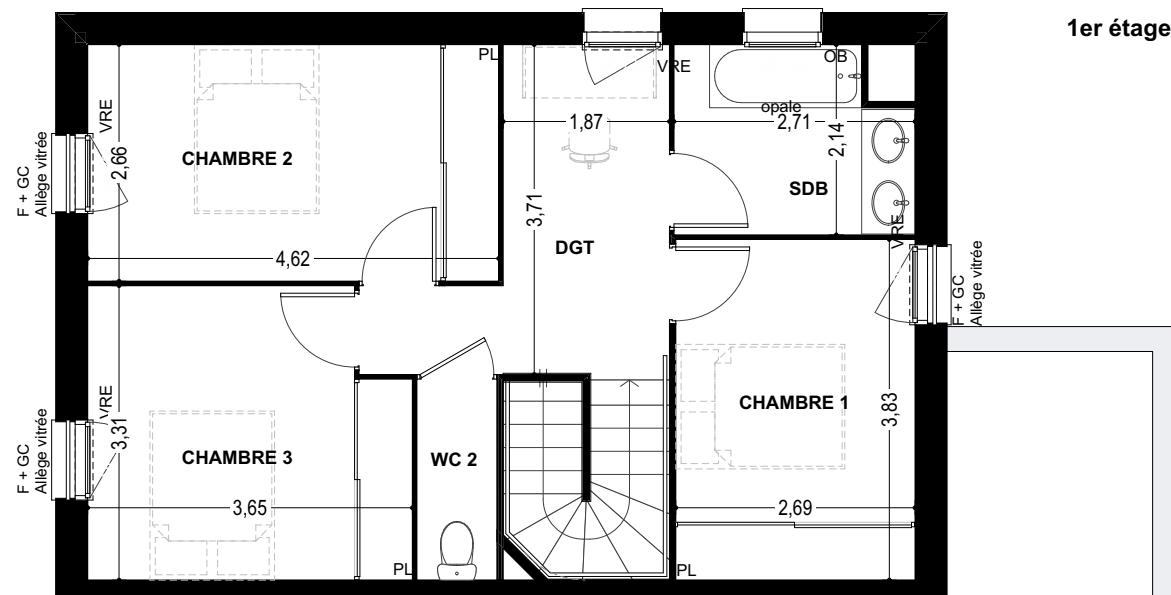
TERRASSE	9,90 m <sup>2</sup>
GARAGE	13,78 m <sup>2</sup>
JARDIN	79 m <sup>2</sup> environ

25.09.2023 - Indice 2

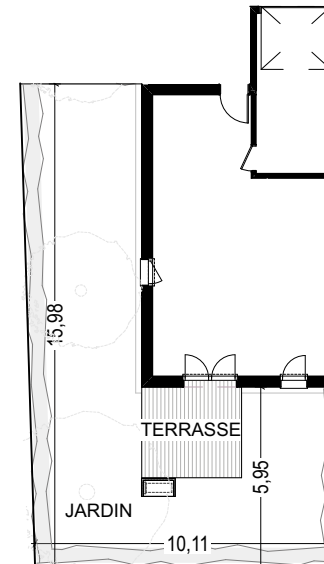
Les plans sont susceptibles de modifications ou d'adaptations en fonction d'imperatifs techniques ou administratifs. Les cotes, surfaces, ouvertures, sens des portes ainsi que l'encombrement et l'emplacement des gaines et radiateurs sont mentionnés à titre indicatif.



Rez-de-jardin



1er étage



LÉGENDE

- Soffite / Faux-plafond
- Ballon thermodynamique
- PAC : Unité extérieure
- Haie
- Fenêtre
- PF Porte Fenêtre
- VR Volet roulant (manuel)
- VRE Volet roulant électrique
- GC Garde-corps
- CH Chaudière
- LL Lave-linge
- LV Lave-vaisselle
- FR Frigo

