

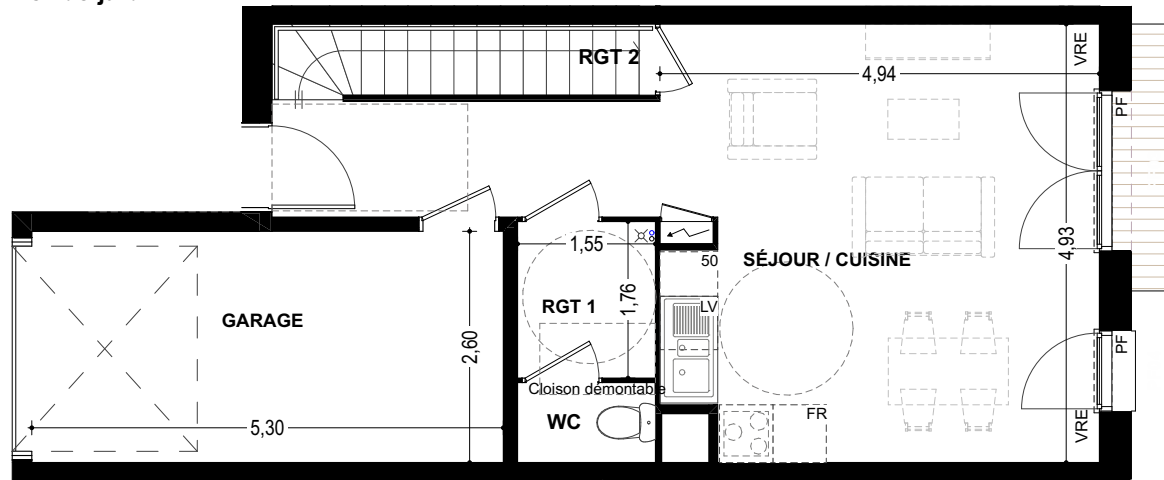
" Le Clos des Naïades "  
31340 VILLEMUR-SUR-TARN



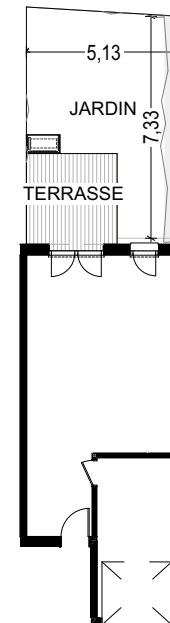
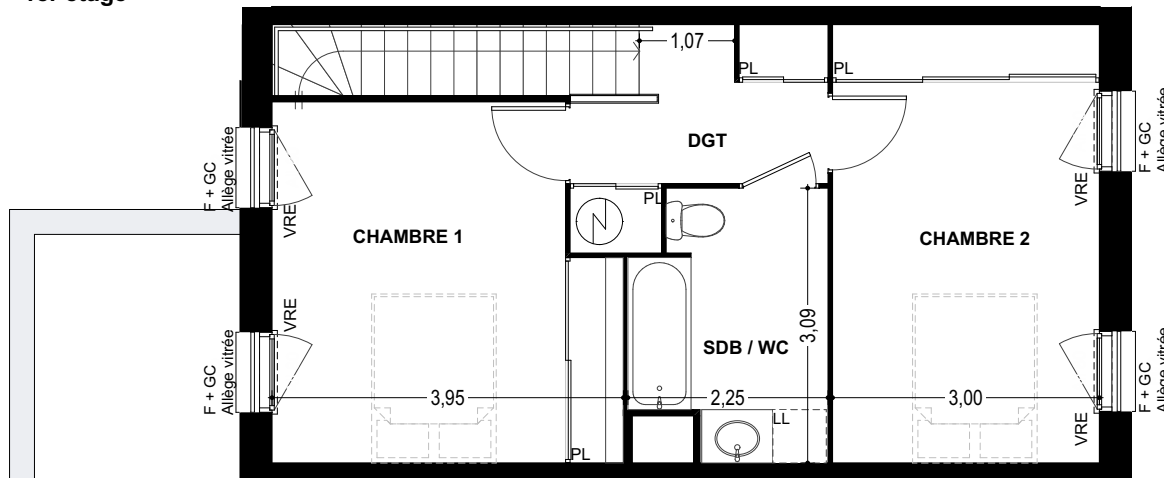
Plan de repérage



Rez-de-jardin



1er étage



LÉGENDE

- Soffite / Faux-plafond
- Ballon thermodynamique
- PAC : Unité extérieure
- Haie
- F Fenêtre
- PF Porte Fenêtre
- VR Volet roulant (manuel)
- VRE Volet roulant électrique
- GC Garde-corps
- CH Chaudière
- LL Lave-linge
- LV Lave-vaisselle
- FR Frigo



Villa : 61

Surface : 75,58 m<sup>2</sup>

Type : T3

SURFACES

SÉJOUR / CUISINE	29,45 m <sup>2</sup>
CHAMBRE 1	14,41 m <sup>2</sup>
CHAMBRE 2 + PL.	14,79 m <sup>2</sup>
SALLE DE BAIN / WC	6,71 m <sup>2</sup>
WC	1,40 m <sup>2</sup>
RANGEMENT 1	2,73 m <sup>2</sup>
RANGEMENT 2	0,97 m <sup>2</sup>
DÉGAGEMENT	5,12 m <sup>2</sup>
<b>SURFACE TOTALE</b>	<b>75,58 m<sup>2</sup></b>

GARAGE 13,78 m<sup>2</sup>

TERRASSE 9,00 m<sup>2</sup>

JARDIN 26 m<sup>2</sup> environ

25.09.2023 - Indice 2

Les plans sont susceptibles de modifications ou d'adaptations en fonction d'imperatifs techniques ou administratifs. Les cotes, surfaces, ouvertures, sens des portes ainsi que l'encombrement et l'emplacement des gaines et radiateurs sont mentionnés à titre indicatif.