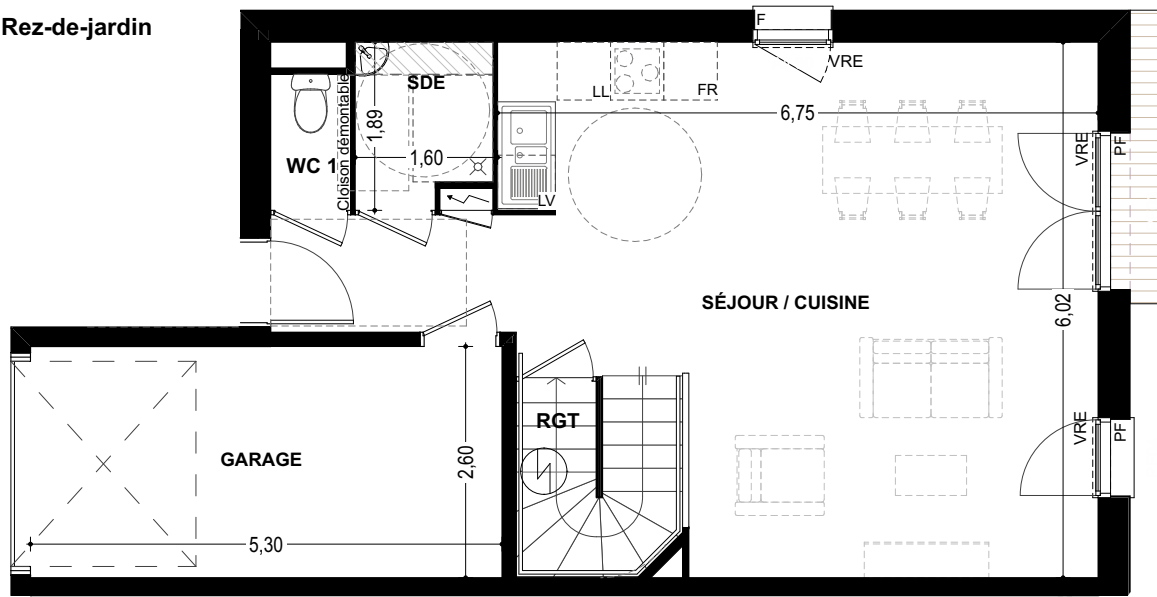
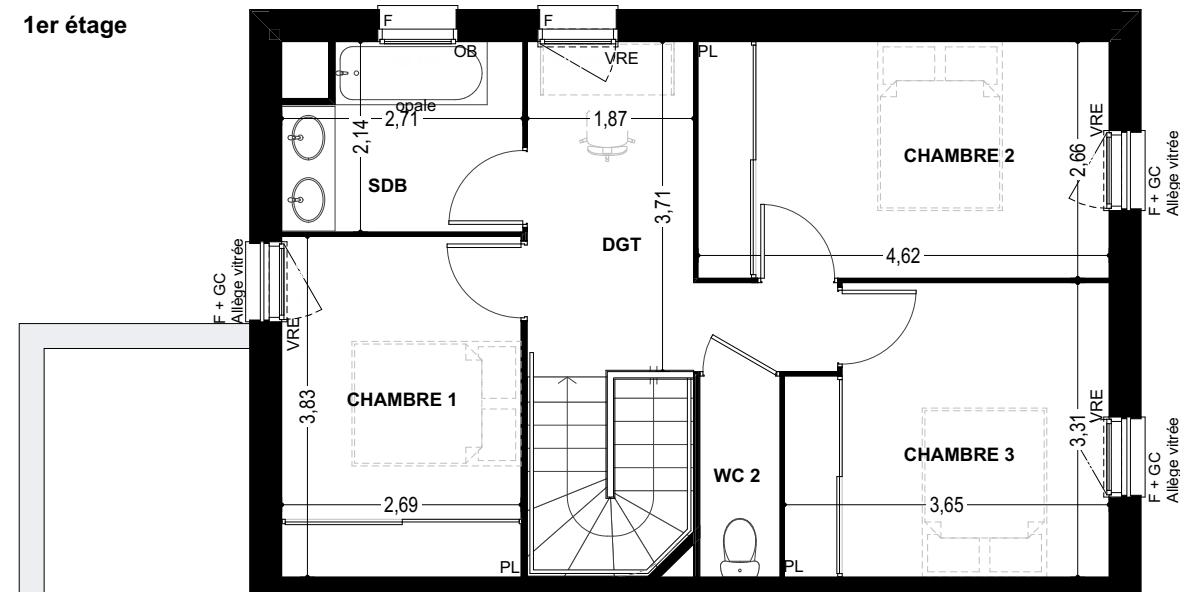


Rez-de-jardin



1er étage



Plan de repérage



" Le Clos des Naïades "  
31340 VILLEMUR-SUR-TARN



Villa : 63

Surface : 93,95 m<sup>2</sup>

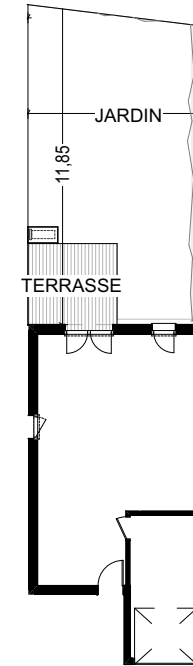
Type : T4

SURFACES

SÉJOUR / CUISINE	39,01 m <sup>2</sup>
CHAMBRE 1 + PL.	10,30 m <sup>2</sup>
CHAMBRE 2 + PL.	12,29 m <sup>2</sup>
CHAMBRE 3 + PL.	11,40 m <sup>2</sup>
SALLE D'EAU	2,72 m <sup>2</sup>
SALLE DE BAIN	5,37 m <sup>2</sup>
WC 1	1,38 m <sup>2</sup>
WC 2	2,03 m <sup>2</sup>
RANGEMENT	0,89 m <sup>2</sup>
DÉGAGEMENT	8,56 m <sup>2</sup>

**SURFACE TOTALE 93,95 m<sup>2</sup>**

TERRASSE	9,90 m <sup>2</sup>
GARAGE	13,78 m <sup>2</sup>
JARDIN	58 m <sup>2</sup> environ



LÉGENDE

- Soffite / Faux-plafond
- Ballon thermodynamique
- PAC : Unité extérieure
- Haie
- Fenêtre
- Porte Fenêtre
- Volet roulant (manuel)
- Volet roulant électrique
- Garde-corps
- Chaudière
- Lave-linge
- Lave-vaisselle
- Frigo



25.09.2023 - Indice 2

Les plans sont susceptibles de modifications ou d'adaptations en fonction d'imperatifs techniques ou administratifs. Les cotes, surfaces, ouvertures, sens des portes ainsi que l'encombrement et l'emplacement des gaines et radiateurs sont mentionnés à titre indicatif.