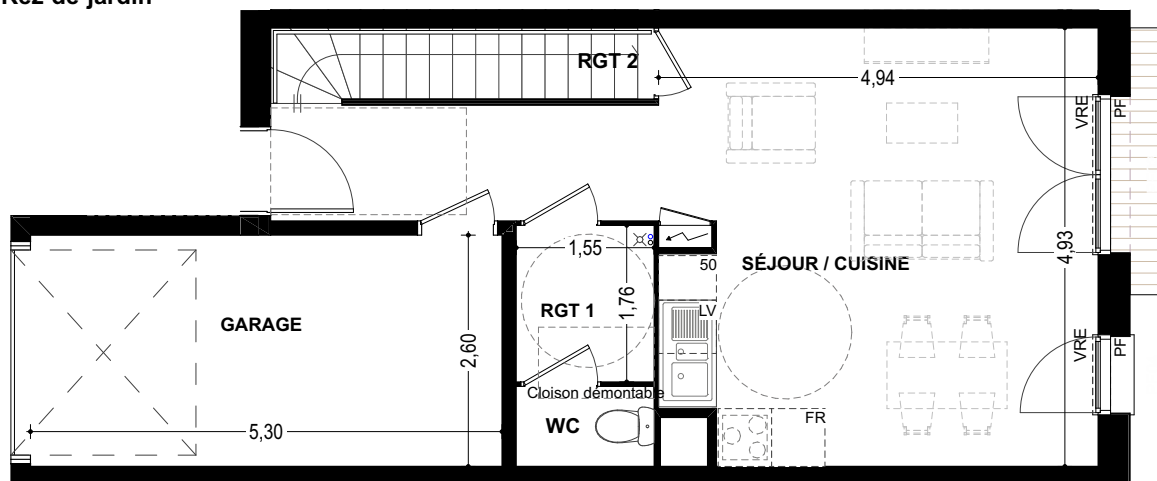
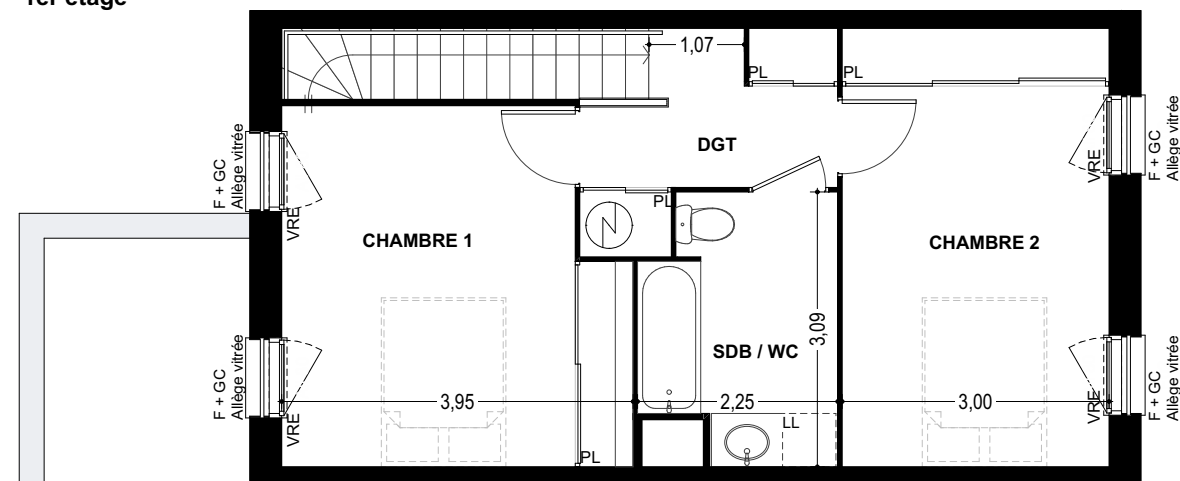


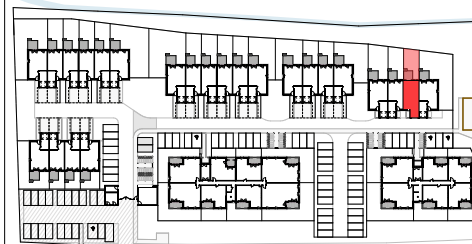
Rez-de-jardin



1er étage



Plan de repérage



Villa : 65

Surface : 75,58 m²

Type : T3

SURFACES

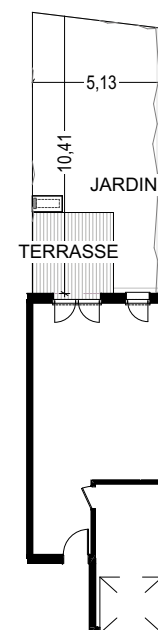
SÉJOUR / CUISINE	29,45 m ²
CHAMBRE 1	14,41 m ²
CHAMBRE 2 + PL.	14,79 m ²
SALLE DE BAIN / WC	6,71 m ²
WC	1,40 m ²
RANGEMENT 1	2,73 m ²
RANGEMENT 2	0,97 m ²
DÉGAGEMENT	5,12 m ²

SURFACE TOTALE 75,58 m²

GARAGE 13,78 m²

TERRASSE 9,00 m²

JARDIN 37 m² environ



LÉGENDE

- Soffite / Faux-plafond
- Ballon thermodynamique
- PAC : Unité extérieure
- F Fenêtre
- PF Porte Fenêtre
- VR Volet roulant (manuel)
- VRE Volet roulant électrique
- GC Garde-corps
- CH Chaudière
- LL Lave-linge
- LV Lave-vaisselle
- FR Frigo



25.09.2023 - Indice 2

Les plans sont susceptibles de modifications ou d'adaptations en fonction d'imperatifs techniques ou administratifs. Les cotes, surfaces, ouvertures, sens des portes ainsi que l'encombrement et l'emplacement des gaines et radiateurs sont mentionnés à titre indicatif.