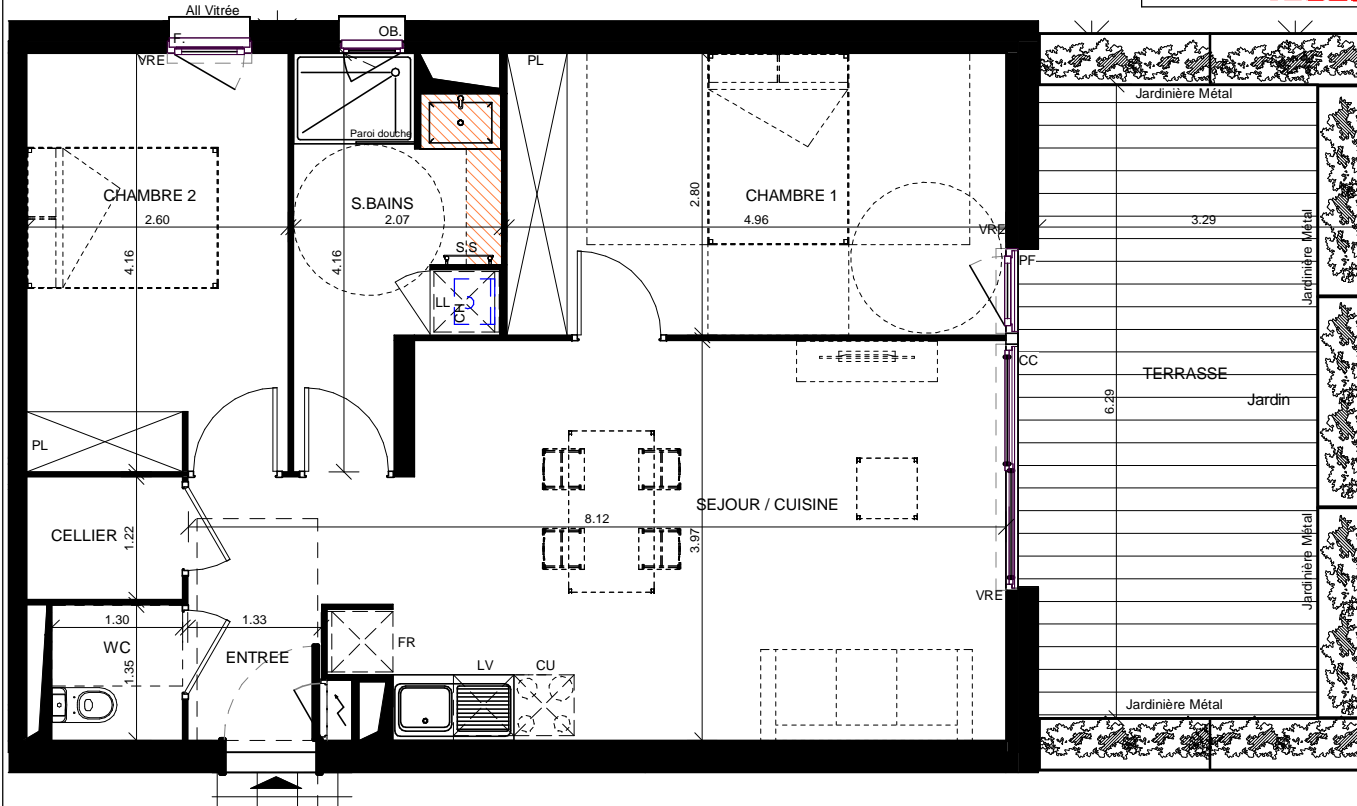
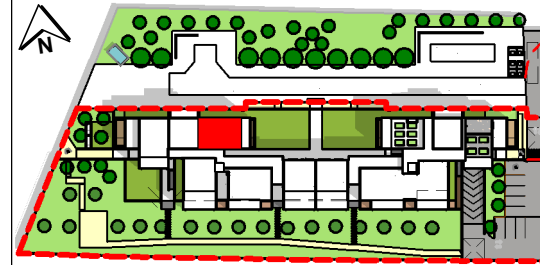


RDC



Plan de repérage



Résidence "**L'EMPREINTE**"
Rue Joseph Gasc - ESP Robert Moisan
31600 MURET



LOT Bâtiment A

Appartement : A.05 Niveau : 0

Surface : 63.84 m²

Type : T3

SURFACES

ENTREE	:	1.80 m ²
SEJOUR / CUISINE	:	26.86 m ²
CHAMBRE 1 + PL	:	13.87 m ²
CHAMBRE 2 + PL	:	10.76 m ²
S.BAINS	:	6.71 m ²
WC.	:	1.95 m ²
CELLIER	:	1.89 m ²

SURFACE TOTALE	:	63.84 m²
TERRASSE	:	10.72 m²
JARDIN	:	6.79 m²

LEGENDE

- Hauteur sous plafond réduite
- Soffite Faux Plafond
- F. Fenêtre
- P.F. Porte Fenêtre
- OB. Oscillo battant
- V.R. Volet roulant (manuel)
- V.R.E. Volet roulant électrique
- GC. Garde corps
- CH. Chaudière
- LL. Lave linge
- LV. Lave vaisselle
- Fr. Frigo
- Jardinière

01-06-2023

Des modifications sont susceptibles de modifications ou d'adaptations en fonction d'impératifs techniques ou administratifs. Les cotes, surfaces, ouvertures, sens des portes, ainsi que l'encombrement et l'emplacement des gaines sont susceptibles d'évoluer en situation, en nombres et dimensions.

zeliDOM
L'ACCESION A LA PROPRIÉTÉ SIMPLIFIÉE