

ETAGE 3

Plan de repérage

Résidence "**L'EMPREINTE**"
Rue Joseph Gasc - ESP Robert Moisan
31600 MURET



LOT

Bâtiment A

Appartement : A.15

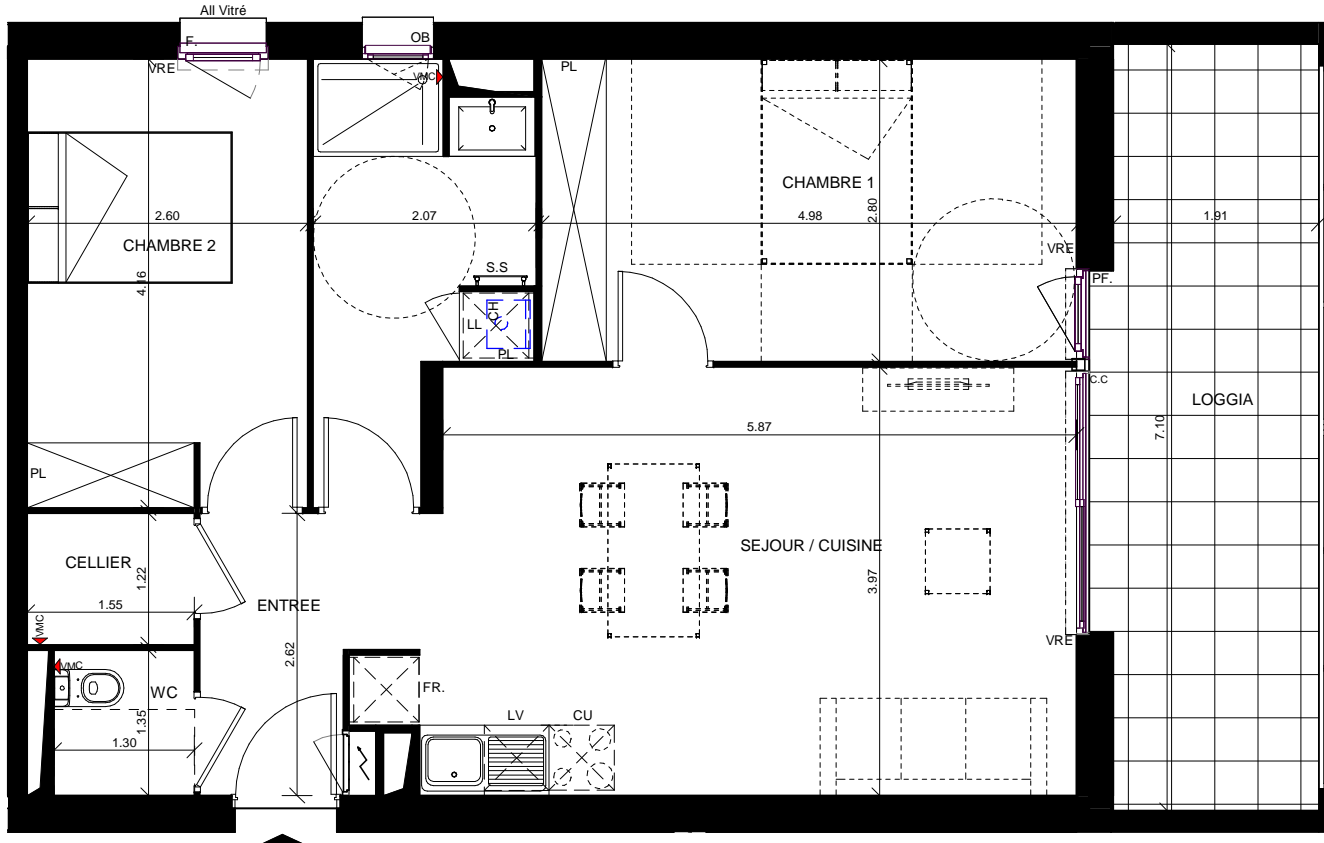
Niveau : 1

Surface : 63.67 m²

Type : T3

SURFACES

ENTREE	:	3.48 m ²
SEJOUR / CUISINE	:	25.33 m ²
CHAMBRE 1 + PL	:	13.00 m ²
CHAMBRE 2 + PL	:	10.15 m ²
S.BAINS	:	6.12 m ²
WC.	:	1.75 m ²
DGT.	:	1.95 m ²
CELLIER	:	1.89 m ²
SURFACE TOTALE		63.67 m²
LOGGIA		14.75 m²



LEGENDE

	Hauteur sous plafond réduite
	Soffite Faux Plafond
F.	Fenêtre
P.F.	Porte Fenêtre
OB.	Oscillo battant
V.R.	Volet roulant (manuel)
V.R.E.	Volet roulant électrique
GC.	Garde corps
CH.	Chaudière
LL.	Lave linge
LV.	Lave vaisselle
Fr.	Frigo
	Jardinière



01-06-2023

Des modifications sont susceptibles de modifications ou d'adaptations en fonction d'impératifs techniques ou administratifs. Les cotes, surfaces, ouvertures, sens des portes, ainsi que l'encombrement et l'emplacement des gaines sont susceptibles d'évoluer en situation, en nombres et dimensions.

zeliDOM
L'ACCESSION À LA PROPRIÉTÉ SIMPLIFIÉE