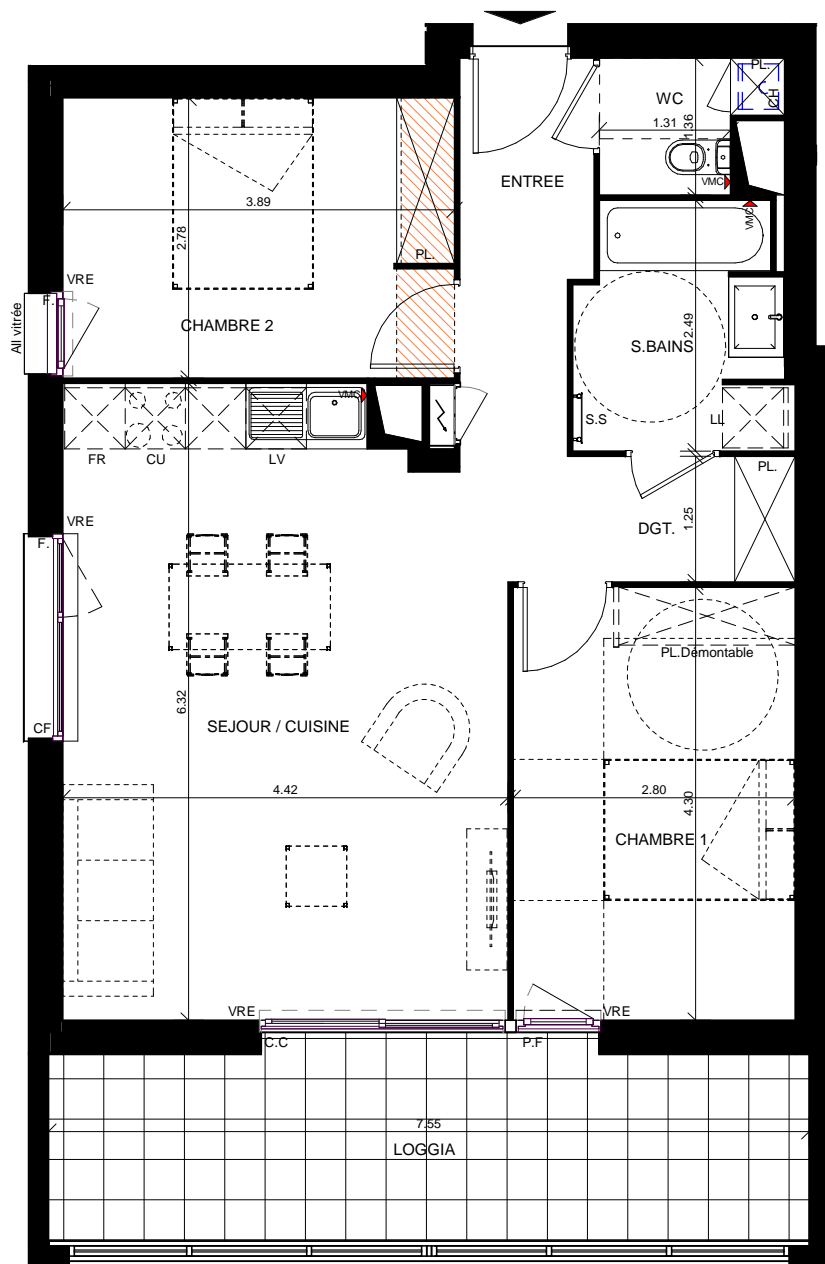
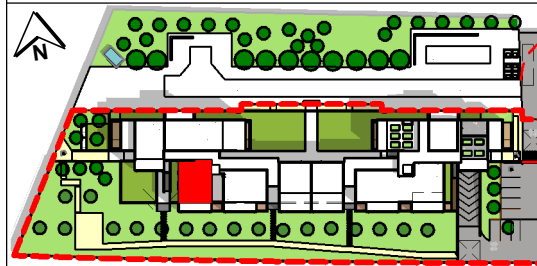


ETAGE 3



Plan de repérage



Résidence "L'EMPREINTE"
Rue Joseph Gasc - ESP Robert Moisan
31600 MURET



LOT Bâtiment

Appartement : A.32 Niveau : 3

Surface : 65.12 m²

Type : T3

SURFACES

ENTREE	:	2.94 m ²
SEJOUR / CUISINE	:	30.05 m ²
CHAMBRE 1 + PL	:	12.00 m ²
CHAMBRE 2 + PL	:	10.79 m ²
S.BAINS	:	4.90 m ²
WC.	:	2.20 m ²
DGT + PL	:	2.24 m ²

SURFACE TOTALE 65.12 m²

LOGGIA 14.86 m²

LEGENDE

	Hauteur sous plafond réduite
	Soffite Faux Plafond
F.	Fenêtre
P.F	Porte Fenêtre
OB	Oscillo battant
V.R	Volet roulant (manuel)
V.R.E	Volet roulant électrique
GC	Garde corps
CH	Chaudière
LL	Lave linge
LV	Lave vaisselle
Fr	Frigo
	Jardinière

01-06-2023

Des modifications sont susceptibles de modifications ou d'adaptations en fonction d'impératifs techniques ou administratifs. Les cotes, surfaces, ouvertures, sens des portes, ainsi que l'encombrement et l'emplacement des gaines sont susceptibles d'évoluer en situation, en nombres et dimensions.

zeliDOM
L'ACCESSION À LA PROPRIÉTÉ SIMPLIFIÉE