

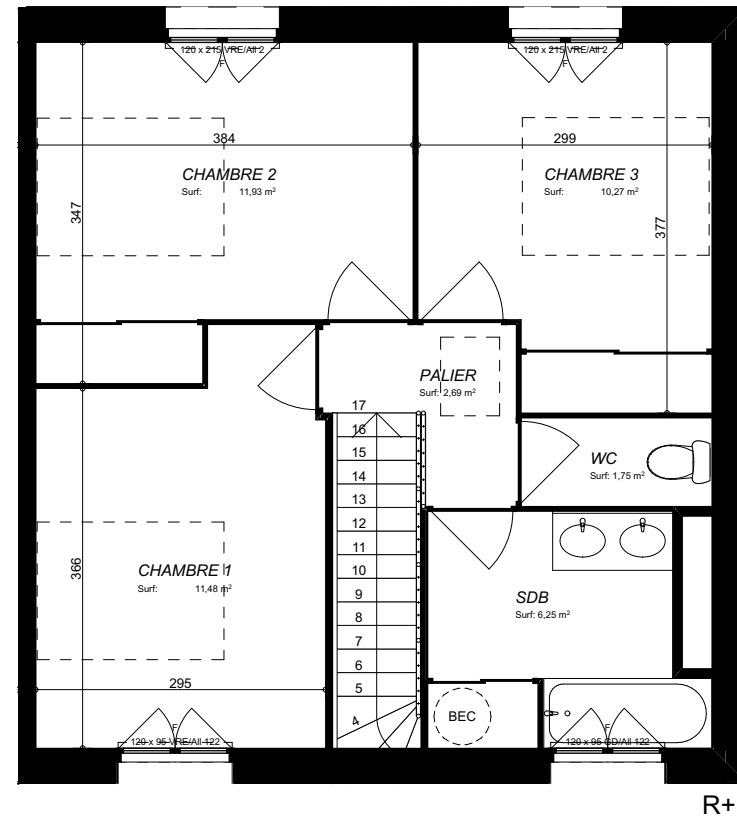
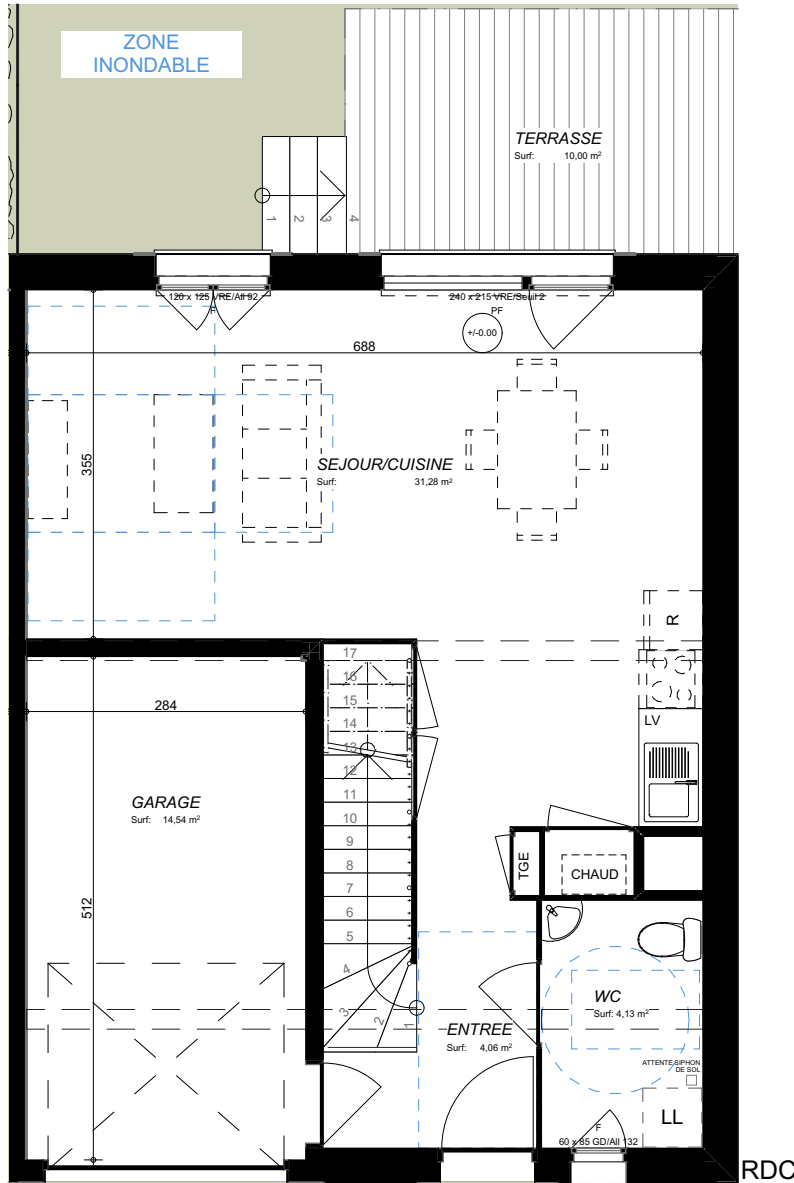
RESIDENCE "LES RIVES DE L'HERS"



LIEU DIT "LAS GOURGUES"
31450 BAZIEGE

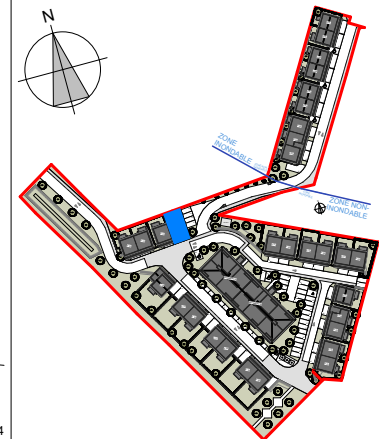


Villa 10 - T4



Surfaces habitables

Pièces	Surface Mesurée
SEJOUR/CUISINE	31,28
WC	4,13
ENTREE	4,06
CHAMBRE 2	11,93
CHAMBRE 1	11,48
CHAMBRE 3	10,27
SDB	6,25
PALIER	2,69
WC	1,75
83,84 m²	
JARDIN CLOTURE	51,98
GARAGE	14,54
TERRASSE	10,00
76,52 m²	



Plan de vente. Sous réserve des études techniques.
Des modifications sont susceptibles d'être apportées à ce plan en fonction des études techniques et des nécessités techniques de la réalisation de ce programme.
Les indications portées sur le plan, cotes, surfaces ainsi que la position des éléments techniques sont indicatives. Les retombées, soffites, faux plafonds, poutres ne sont pas tous figures ou le sont à titre indicatif. Les simulations d'aménagement sont non contractuelles et non compris.

VR = Volet Roulant Electrique
VR = Volet Roulant
All = Allege

GD = Grille de Defense
CHAUD = Chaudiere
BEC = Ballon Eau Chaude

LV = Lave Vaiselle
LL = Lave Linge
R = Refrigerateur

PF = Porte Fenetre
F = Fenetre
TGE = Tableau General Electrique



03/04/2024