

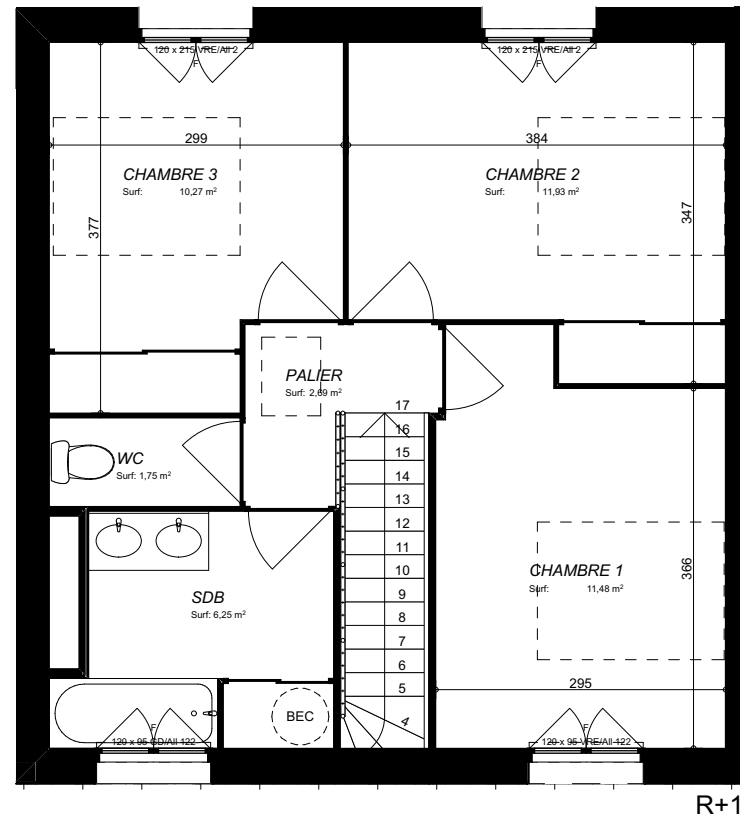
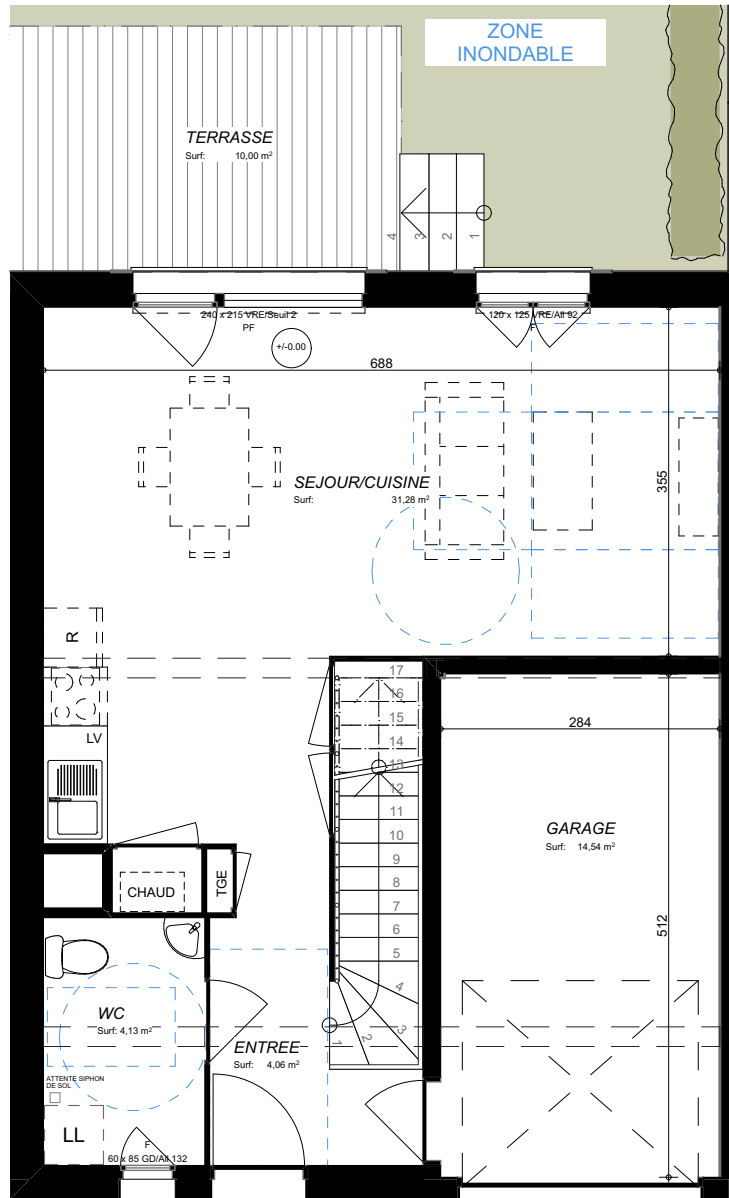
RESIDENCE "LES RIVES DE L'HERS"



LIEU DIT "LAS GOURGUES"
31450 BAZIEGE

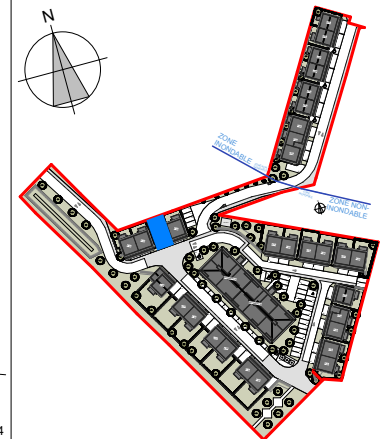


Villa 11 - T4



Surfaces habitables

Pièces	Surface Mesurée
SEJOUR/CUISINE	31,28
WC	4,13
ENTREE	4,06
CHAMBRE 2	11,93
CHAMBRE 1	11,48
CHAMBRE 3	10,27
SDB	6,25
PALIER	2,69
WC	1,75
83,84 m²	
JARDIN CLOTURE	50,53
GARAGE	14,54
TERRASSE	10,00
75,07 m²	



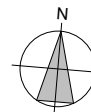
Plan de vente. Sous réserve des études techniques.
Des modifications sont susceptibles d'être apportées à ce plan en fonction des études techniques et des nécessités techniques de la réalisation de ce programme.
Les indications portées sur le plan, cotes, surfaces ainsi que la position des éléments techniques sont indicatives. Les retombées, soffites, faux plafonds, poutres ne sont pas tous figurés ou le sont à titre indicatif. Les simulations d'aménagement sont non contractuelles et non comprises.

VRE = Volet Roulant Electrique
VR = Volet Roulant
All = Allège

GD = Grille de Défense
CHAUD = Chaudière
BEC = Ballon Eau Chaude

LV = Lave Vaisselle
LL = Lave Linge
R = Réfrigérateur

PF = Porte Fenêtre
F = Fenêtre
TGE = Tableau General Electrique



03/04/2024