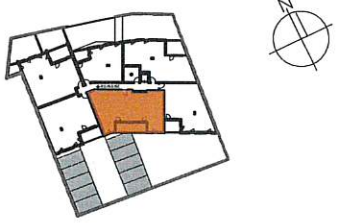


Villa
Les Amandiers
AGDE - Av. Jean Moulin

PLAN DE VENTE



N° C203

NIVEAU R+2

TYPE : T4

TABLEAU DES SURFACES (m²)

| | |
|------------------|---------------------|
| SEJOUR / CUISINE | 44.8 m ² |
| CHAMBRE 1 | 11.8 m ² |
| CHAMBRE 2 | 11.2 m ² |
| CHAMBRE 3 | 9.3 m ² |
| DGT | 2.9 m ² |
| SDB | 6.4 m ² |
| WC | 1.9 m ² |

| | |
|-------------------|---------------------|
| SURFACE HABITABLE | 88.3 m ² |
| LOGGIA | 10.5 m ² |

TOTAL 98.8 m²

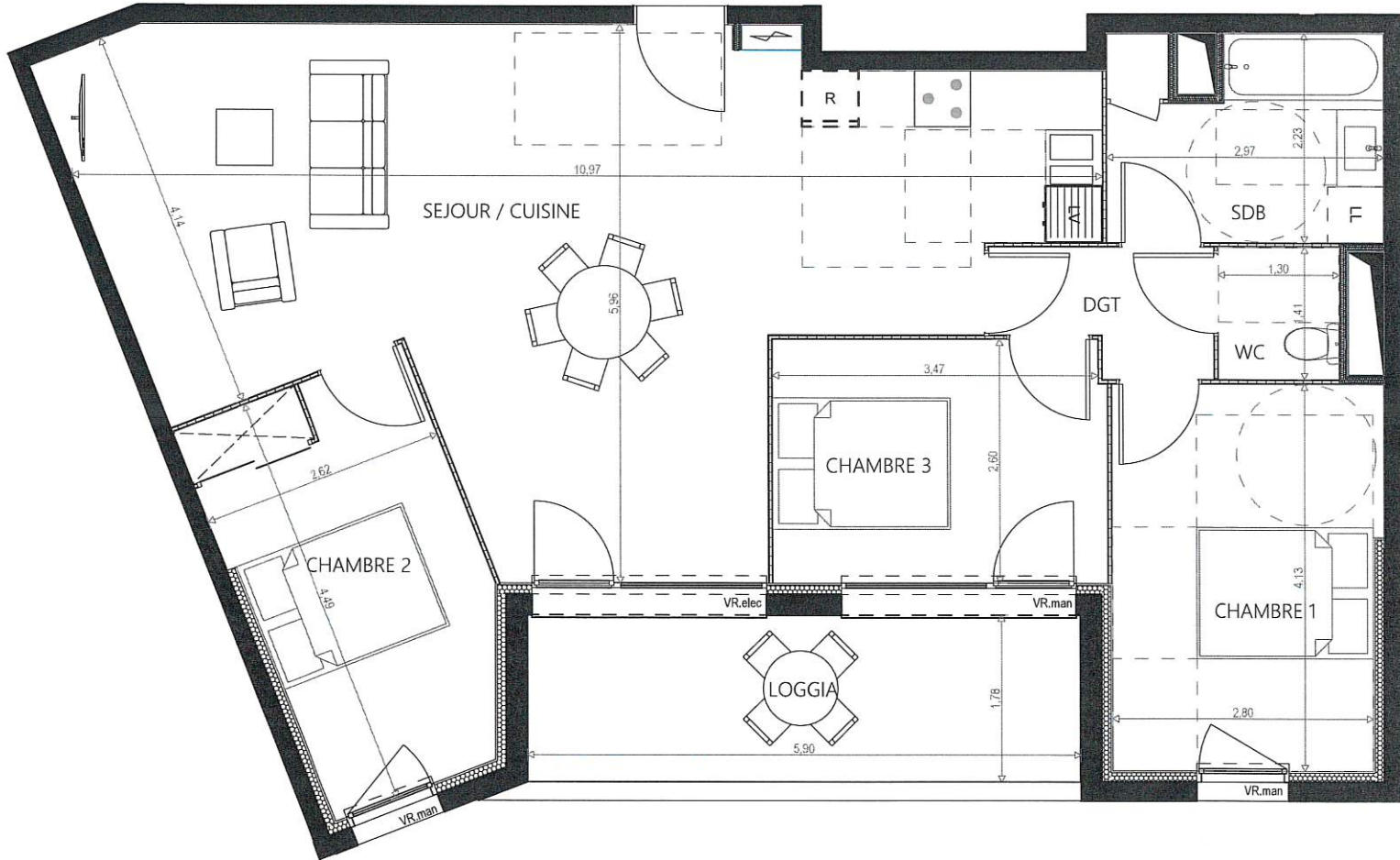


INDICE: D

DATE: 12/05/20

LEGENDE:

| | | | | | | | | | |
|--------------------|---------|------------------------------------|---------------|------------------------|---------------------|----------------------------|---------------------------|----------------------------|---------|
| Tableau électrique | Placard | FF = Fenêtre Fixe | Volet Roulant | Emplacement Lave-linge | Emplacement cuisson | Emplacement Lave-vaisselle | Emplacement Réfrigérateur | Emplacement supplémentaire | Soffite |
| | | F = Fenêtre | | | | | | | |
| | | PF = Porte-Fenêtre | | | | | | | |
| | | F all = Fenêtre avec allège vitrée | | | | | | | |



NB: - Les éléments techniques, tels que gaines, appareils sanitaires, ameublements éventuels, sont mentionnés à titre indicatif et pourront être modifiés pour impératifs techniques.
 - L'implantation des ouvertures, des cloisons et les surfaces pourra être modifiée en fonction d'impératifs de construction.
 - Le mobilier (tel que lits, tables, etc...) est indiqué à titre indicatif et n'est donc pas fourni.

