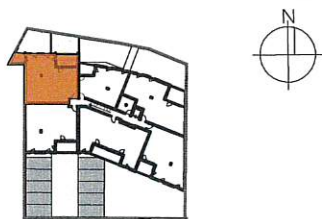


RESIDENCE DE 21
LOGEMENTS
AGDE - AVENUE DE SETE

PLAN DE VENTE



N° C205

NIVEAU R+2

TYPE : T3

TABLEAU DES SURFACES (m²)

SEJOUR / CUISINE	42.6 m ²
CHAMBRE 1	11.7 m ²
CHAMBRE 2	10.7 m ²
DGT	2.9 m ²
SDB	8.7 m ²
WC	1.9 m ²
SURFACE HABITABLE	78.5 m²
LOGGIA	13.76 m ²

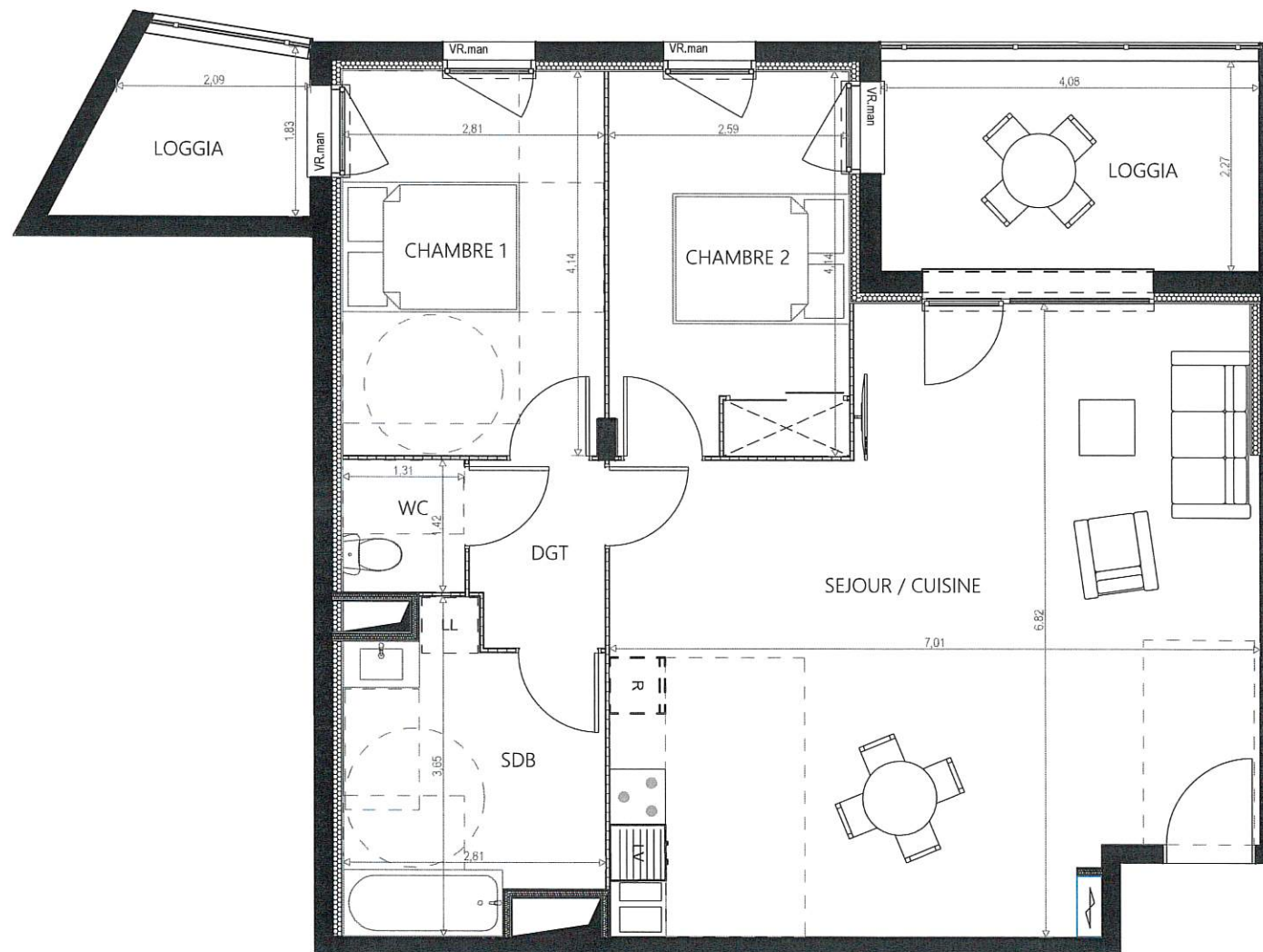
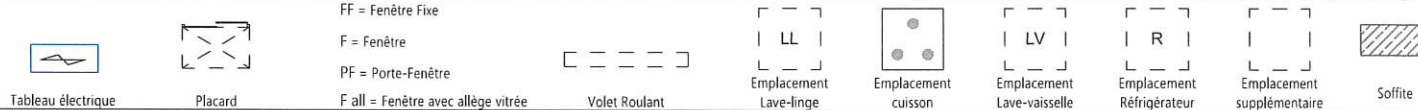
TOTAL 92.26 m²



INDICE: D

DATE: 12/05/20

LEGENDE:



NB : - Les éléments techniques, tels que gaines, appareils sanitaires, ameublements éventuels, sont mentionnés à titre indicatif et pourront être modifiés pour impératifs techniques.
- L'implantation des ouvertures, des cloisons et les surfaces pourra être modifiée en fonction d'impératifs de construction.
- Le mobilier (tel que lits, tables, etc...) est indiqué à titre indicatif et n'est donc pas fourni.