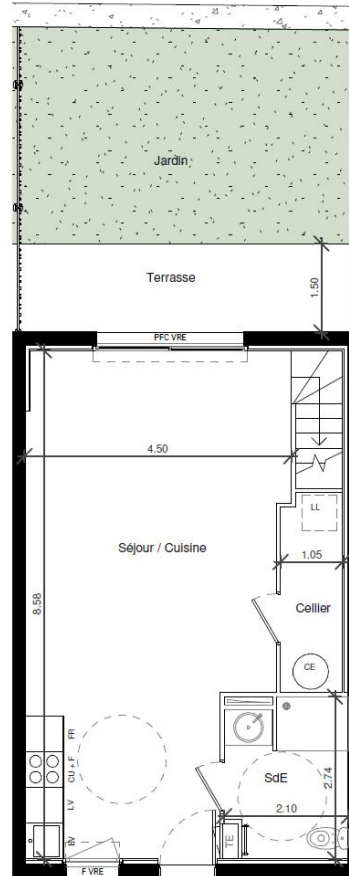
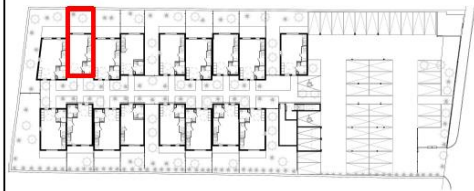


Résidence " L'OLIVERAIE "
5 Avenue du Mas de Chave - 34140 Frontignan

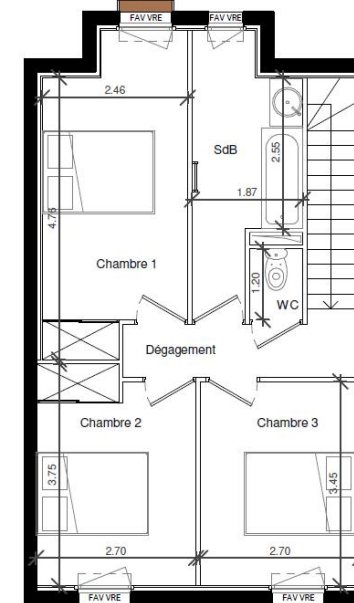


| | |
|--------|----------------|
| Lot n° | L10 |
| Type | T4 - ABORDABLE |
| Niveau | RDC / R+1 |

| | |
|--------------------------|----------------------------|
| RDC | |
| Séjour / Cuisine | 38.83 m ² |
| SdE | 5.31 m ² |
| Cellier | 3.48 m ² |
| | 47.62 m ² |
| R+1 | |
| Chambre 1 | 12.10 m ² |
| Chambre 2 | 9.71 m ² |
| Chambre 3 | 9.32 m ² |
| SdB | 7.01 m ² |
| Dégagement | 3.72 m ² |
| WC | 1.08 m ² |
| SURFACE HABITABLE | 90.56 m² |
| | |
| Terrasse | 8.49 m ² |
| Jardin | 20.57 m ² |



RDC



R+1



Des modifications sont susceptibles d'être apportées à ce plan en fonction des nécessités techniques tant en ce qui concerne les dimensions libres que les équipements. Les surfaces indiquées sont approximatives. Les retombées, les soffites, les faux-plafonds, la dimension des gaines techniques ainsi que l'emplacement des équipements sont figurés à titre indicatif. Les canalisations et les radiateurs ne sont pas représentés.



PFC: Porte-fenêtre coulissante F: Fenêtre FAV: Fenêtre allège vitrée VRE: Volet roulant électrique VR: Volet roulant manuel CE: Chauffe eau TE: Tableau électrique
Emplacements pour: LV: Lave-vaisselle CU: Plaque de cuisson FR: Réfrigérateur LL: Lave-linge F: Four

PLAN DE VENTE
21/04/2022

VISA ACQUEREUR

