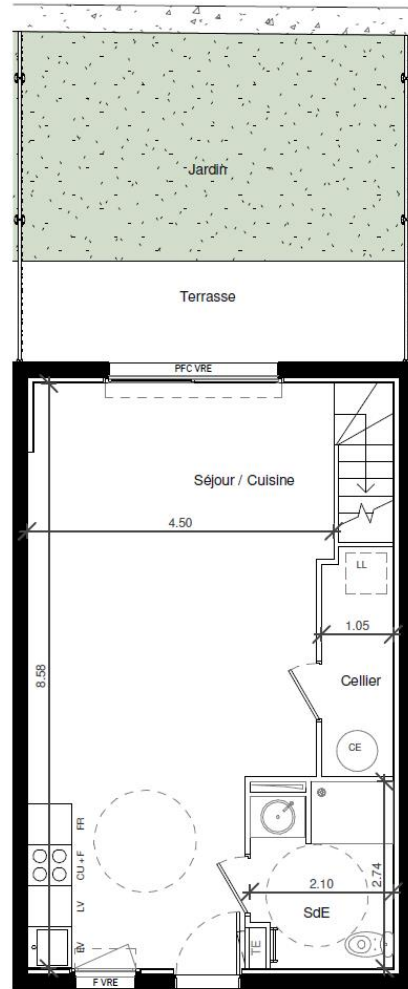
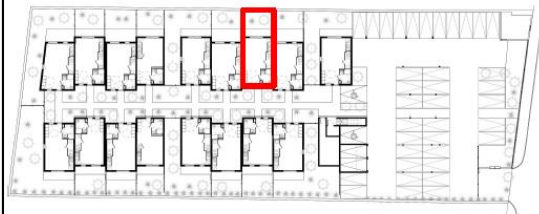


Résidence " L'OLIVERAIE "
5 Avenue du Mas de Chave - 34140 Frontignan

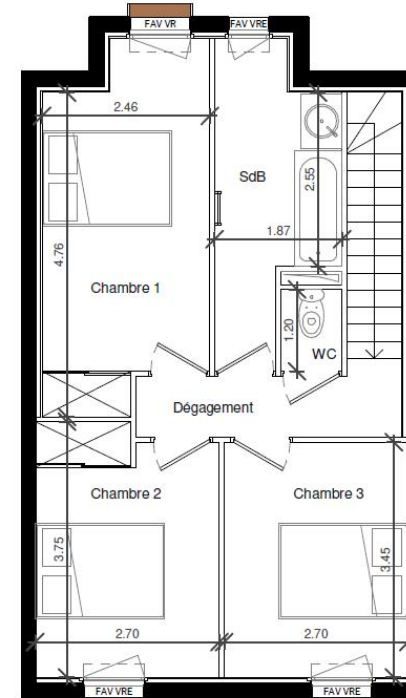


Lot n°	L15
Type	T4 - ABORDABLE
Niveau	RDC / R+1

RDC	
Séjour / Cuisine	38.54 m ²
SdE	5.31 m ²
Cellier	3.48 m ²
	47.33 m ²
R+1	
Chambre 1	12.10 m ²
Chambre 2	9.71 m ²
Chambre 3	9.32 m ²
SdB	7.01 m ²
Dégagement	3.72 m ²
WC	1.08 m ²
	42.94 m ²
SURFACE HABITABLE	
	90.27 m ²
Terrasse	
	8.53 m ²
Jardin	
	18.77 m ²



RDC



R+1



Des modifications sont susceptibles d'être apportées à ce plan en fonction des nécessités techniques tant en ce qui concerne les dimensions libres que les équipements. Les surfaces indiquées sont approximatives. Les retombées, les soffites, les faux-plafonds, la dimension des gaines techniques ainsi que l'emplacement des équipements sont figurés à titre indicatif. Les canalisations et les radiateurs ne sont pas représentés.



PFC: Porte-fenêtre coulissante F: Fenêtre FAV: Fenêtre allège vitrée VRE: Volet roulant électrique VR: Volet roulant manuel CE: Chauffe eau TE: Tableau électrique
Emplacements pour LV: Lave-vaisselle CU: Plaques de cuisson FR: Réfrigérateur LL: Lave-linge F: Four

PLAN DE VENTE
21/04/2022

VISA ACQUEREUR

