

Le village des Trois Venelles

Ilot 13-14, ZAC Piquepeyre, Fenouillet



Bâtiment: Maison

Appartement: 49 Niveau: 0

Surface: 78,3 m²

Type: T3 Duplex

SURFACES

Chambre 1	10,9	m ²
Chambre 2	9,1	m ²
Cuisine	15,2	m ²
Dgt.	7,3	m ²
Entrée	5,1	m ²
Rgt.	1,7	m ²
SdB	3,8	m ²
SdE	5,5	m ²
Séjour	19,7	m ²
SURFACE TOTALE	78,3	m²
Jardin	35,5	m ²
Jardin	54,4	m ²
Terrasse	17,0	m ²



Plan de repérage

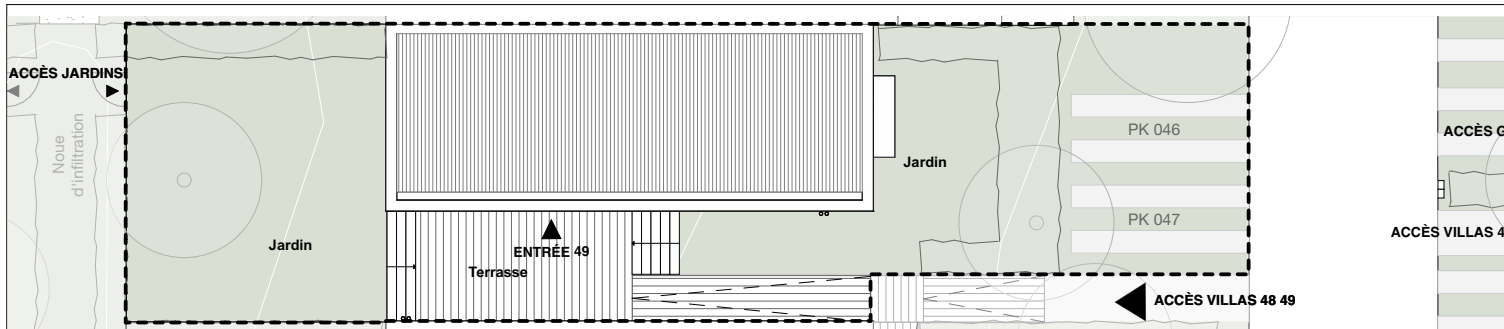
Date: 12/07/2023

Indice: D

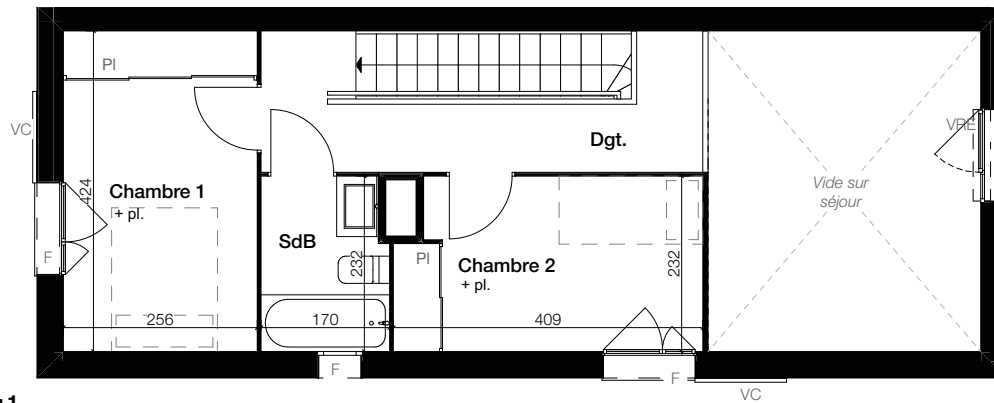
Les plans sont susceptibles de modifications ou d'adaptations en fonction d'impératifs techniques ou administratifs.

Les cotes surfaces, ouvertures, sens de portes, ainsi que l'encombrement et l'emplacement des gaines et radiateurs sont mentionnés à titre indicatif.

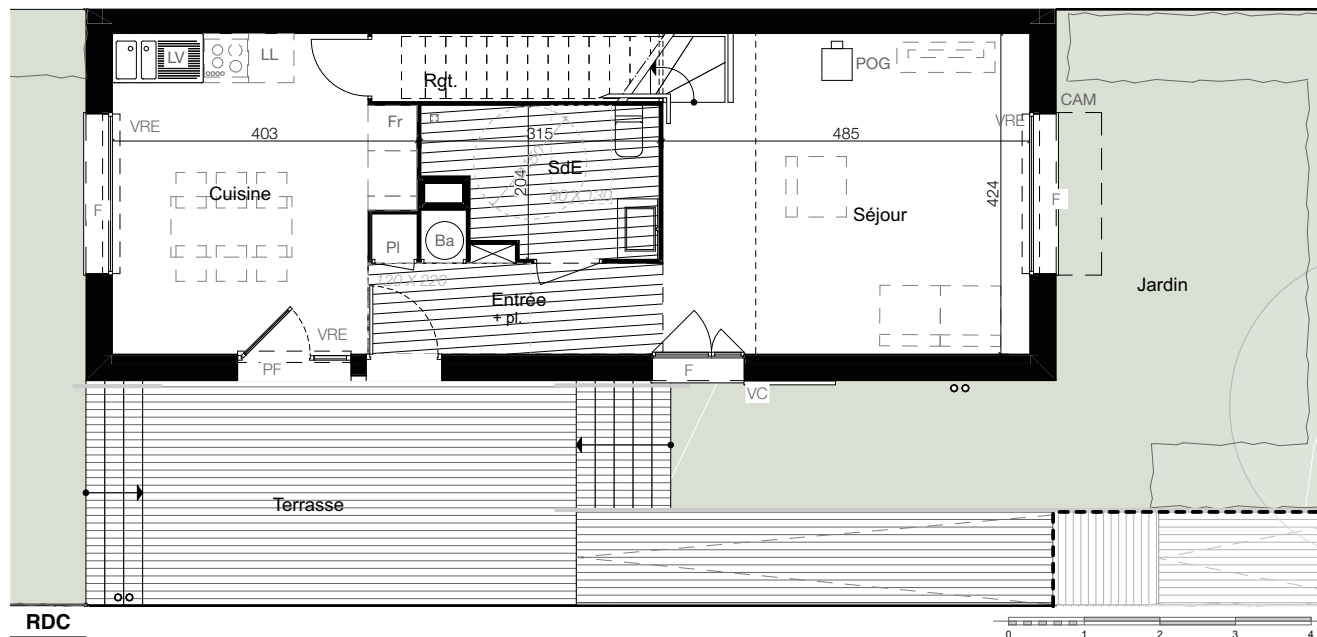
zeliDOM
L'EXCÉSSION À LA PROPRIÉTÉ SIMPLIFIÉE



PLAN_MASSE



R+1



RDC

Légende

Ba	Ballon
Fr	Frigo
LV	Lave vaisselle
LL	Lave linge
F	Fenêtre
PF	Porte-Fenêtre
PI	Placard
VC	Volet coulissant
VR	Volet roulant
GC	Garde-corps
CAM	Casquette métallique
Vide	Trémie
DH	Double hauteur
HSP 2,20m	HSP 2,20m
POG	Poele à granulés
PK	Place de parking
Haie	Haie
Clôture	Clôture

