

Le village des Trois Venelles
 Ilot 13-14, ZAC Piquepeyre, Fenouillet



Bâtiment: Maison

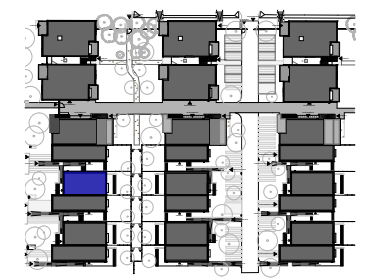
Appartement: **57** Niveau: **0**

Surface: **76,3 m²**

Type: **T3_SIMPLEX**

SURFACES

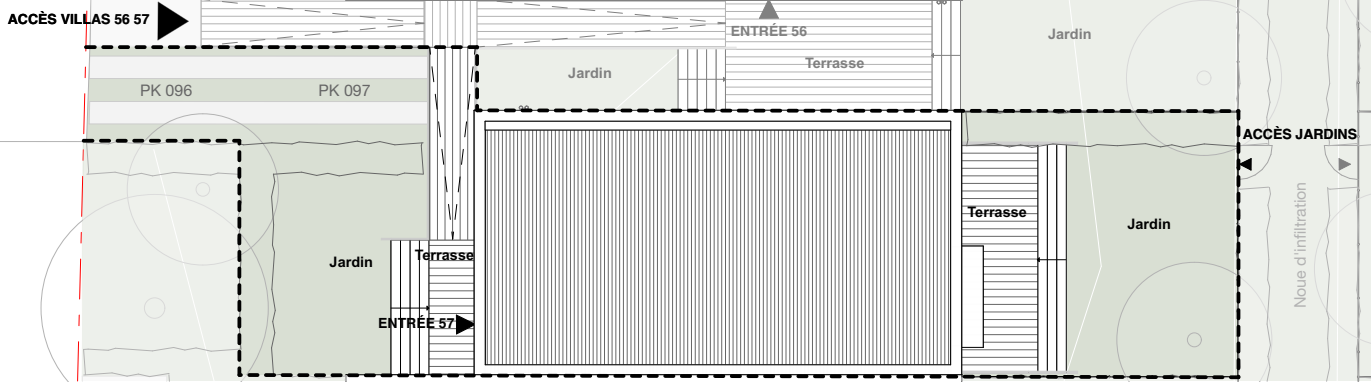
Rgt	1,9	
Chambre 1	12,2	m ²
Chambre 2	9,3	m ²
Cuisine/Sejour	40,4	m ²
Dgt	5,3	m ²
WC	2,1	m ²
SdE	5,1	m ²
SURFACE TOTALE	76,3 m²	
Jardin	34,5	m ²
Jardin	18,4	m ²
Terrasse	10,8	m ²
Terrasse	4,4	m ²



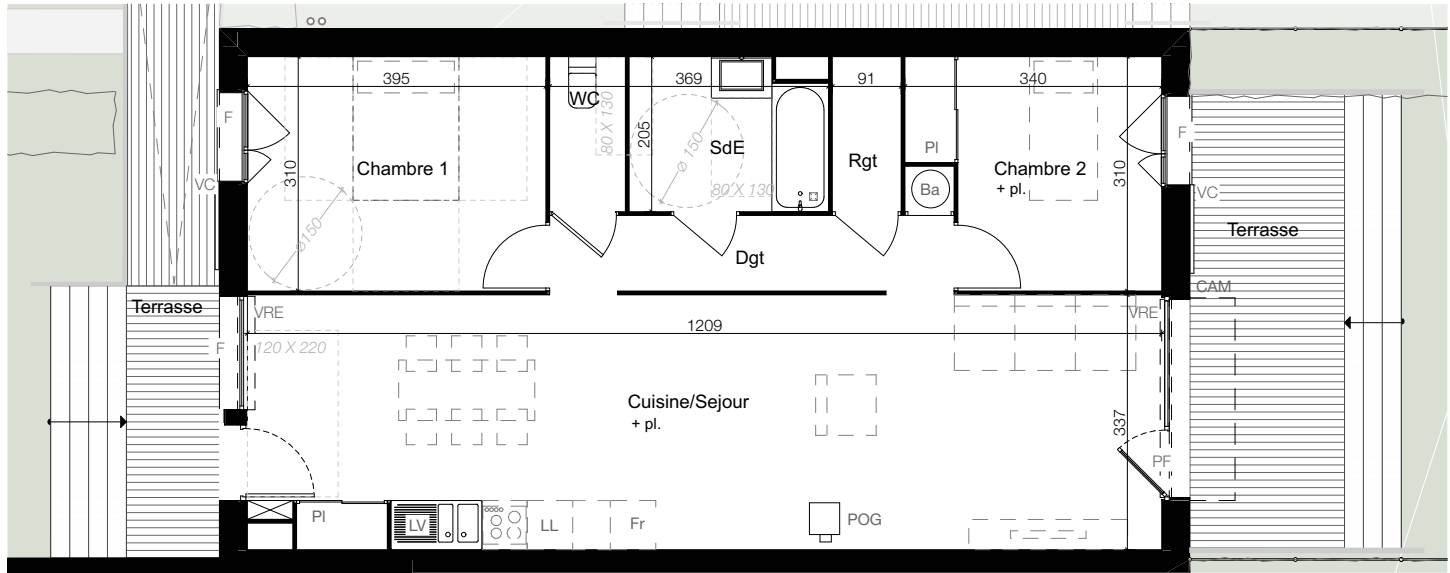
Plan de repérage

Date: **12/07/2023** Indice: **D**

Les plans sont susceptibles de modifications ou d'adaptations en fonction d'impératifs techniques ou administratifs.
 Les cotes surfaces, ouvertures, sens de portes, ainsi que l'encombrement et l'emplacement des gaines et radiateurs sont mentionnés à titre indicatif.



PLAN_MASSE



RDC

- Légende**
- Ba Ballon
 - Fr Frigo
 - LV Lave vaisselle
 - LL Lave linge
 - F Fenêtre
 - PF Porte-Fenêtre
 - PI Placard
 - VC Volet coulissant
 - VR Volet roulant
 - GC Garde-corps
 - CAM Casquette métallique
 - Vide Trémie
 - DH Double hauteur
 - HSP 2,20m
 - POG Poêle à granulés
 - PK Place de parking
 - Haie
 - Clôture

