

# Le village des Trois Venelles

lot 13-14, ZAC Piquepeyre, Fenouillet



## Bâtiment: Maison

Appartement: **58** Niveau: **0**

Surface: **86,6 m<sup>2</sup>**

Type: **T4 DUPLEX**

### SURFACES

|                |      |                |
|----------------|------|----------------|
| Chambre 1      | 11,2 | m <sup>2</sup> |
| Chambre 2      | 10,2 | m <sup>2</sup> |
| Chambre 3      | 11,8 | m <sup>2</sup> |
| Cuisine/Sejour | 28,3 | m <sup>2</sup> |
| Dgt            | 9,7  | m <sup>2</sup> |
| Entrée         | 3,9  | m <sup>2</sup> |
| SdB            | 4,4  | m <sup>2</sup> |
| SdE            | 5,6  | m <sup>2</sup> |
| WC             | 1,5  | m <sup>2</sup> |

### SURFACE TOTALE 86,6 m<sup>2</sup>

|          |      |                |
|----------|------|----------------|
| Garage   | 24,9 | m <sup>2</sup> |
| Jardin   | 57,9 | m <sup>2</sup> |
| Jardin   | 7,8  | m <sup>2</sup> |
| Terrasse | 18,5 | m <sup>2</sup> |

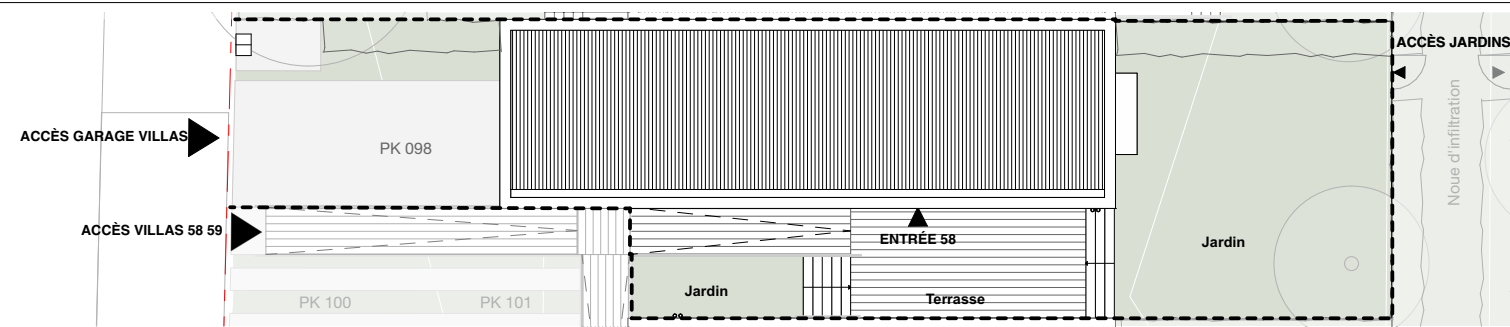


### Plan de repérage

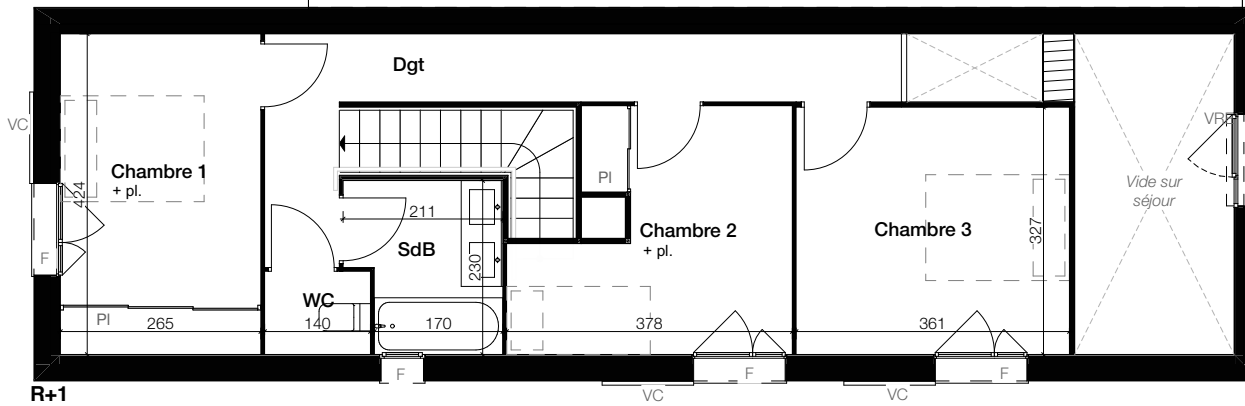
Date: **12/07/2023** Indice: **D**

Les plans sont susceptibles de modifications ou d'adaptations en fonction d'impératifs techniques ou administratifs.

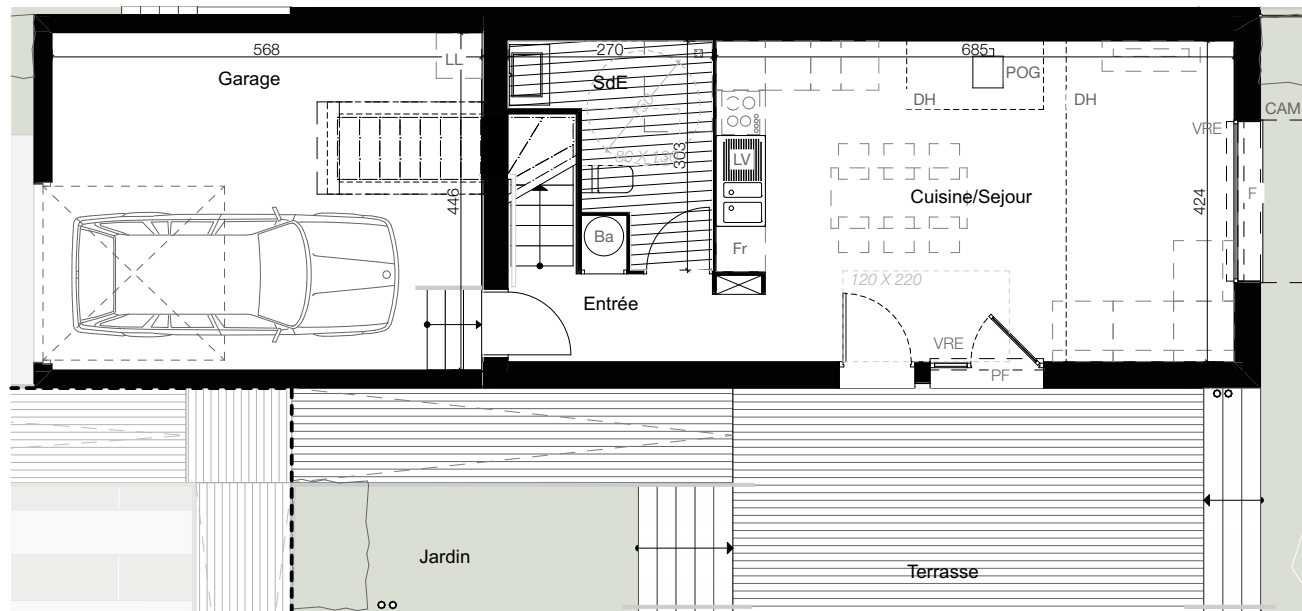
Les cotes surfaces, ouvertures, sens de portes, ainsi que l'encombrement et l'emplacement des gaines et radiateurs sont mentionnés à titre indicatif.



PLAN\_MASSE



R+1



RDC

### Légende

- Ba Ballon
- Fr Frigo
- LV Lave vaisselle
- LL Lave linge
- F Fenêtre
- PF Porte-Fenêtre
- PI Placard
- VC Volet coulissant
- VR Volet roulant
- GC Garde-corps
- CAM Casquette métallique
- Vide Trémie
- DH Double hauteur
- HSP 2,20m
- POG Poêle à granulés
- PK Place de parking
- Haie
- Clôture

