

Le village des Trois Venelles

lot 13-14, ZAC Piquepeyre, Fenouillet



Bâtiment: D

Appartement: **D 102** Niveau: **1**

Surface: **45,4 m²**

Type: **T2**

SURFACES

Cuisine/Séjour	26,6	m ²
SdE	6,8	m ²
Chambre 1	12,0	m ²

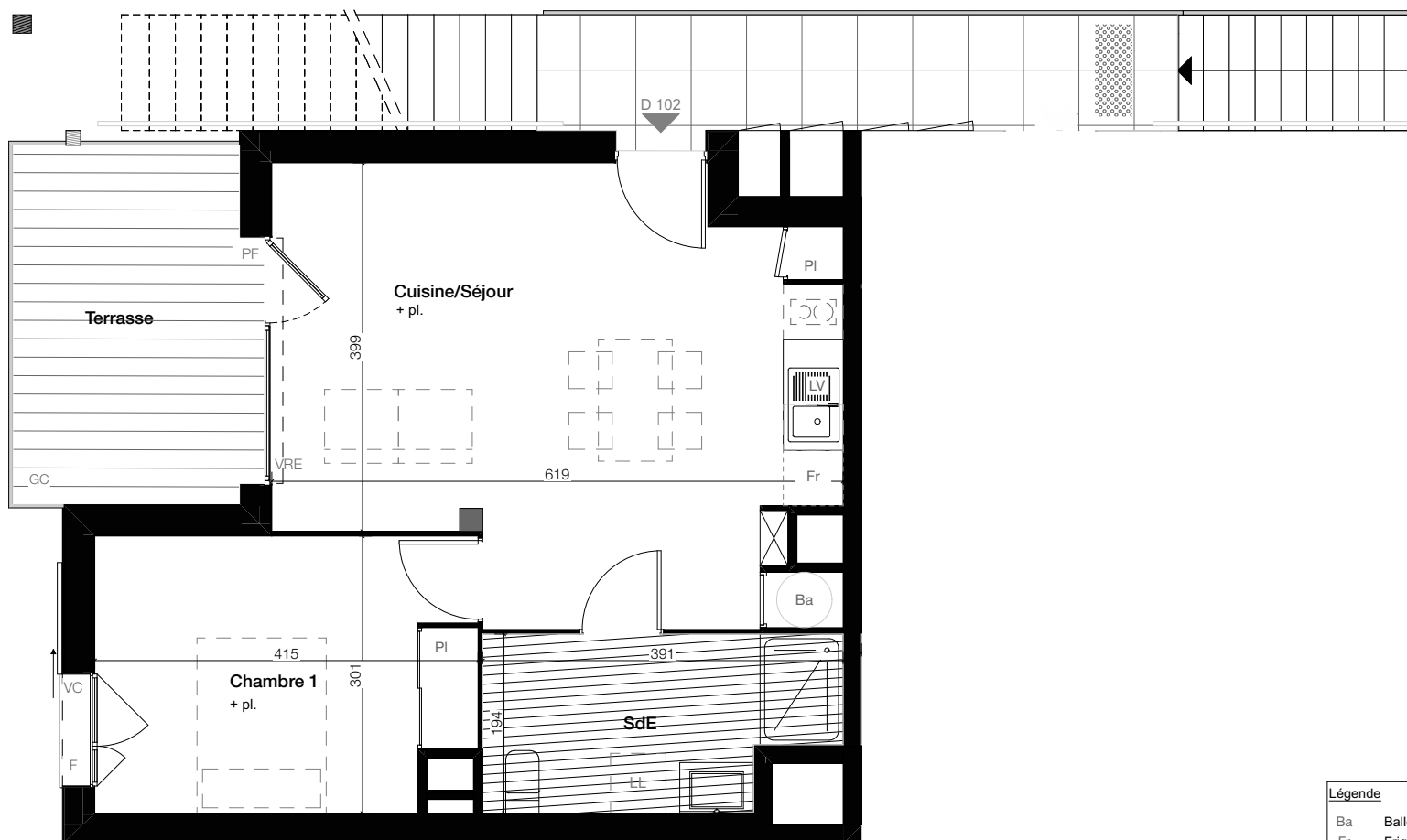
SURFACE TOTALE	45,4 m²	
Terrasse	10,2	m ²



Plan de repérage

Date: **12/07/2023** Indice: **C**

Les plans sont susceptibles de modifications ou d'adaptations en fonction d'impératifs techniques ou administratifs.
Les cotes surfaces, ouvertures, sens de portes, ainsi que l'encombrement et l'emplacement des gaines et radiateurs sont mentionnés à titre indicatif.



Légende

- Ba Ballon
- Fr Frigo
- LV Lave vaisselle
- LL Lave linge
- F Fenêtre
- PF Porte-Fenêtre
- PI Placard
- VC Volet coulissant
- VR Volet roulant
- GC Garde-corps
- CAM Casquette métallique
- HSP 2,20m
- HSP 2,36m

Accès R+1
Bâtiment D