

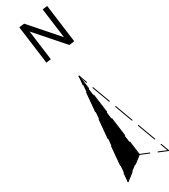
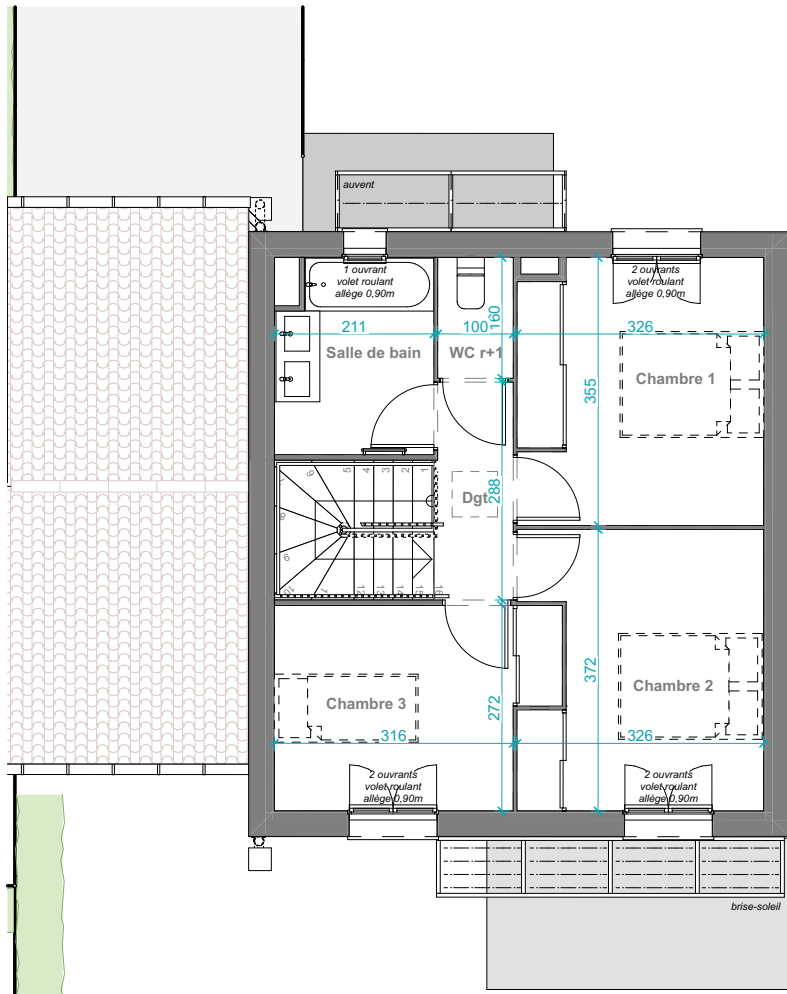
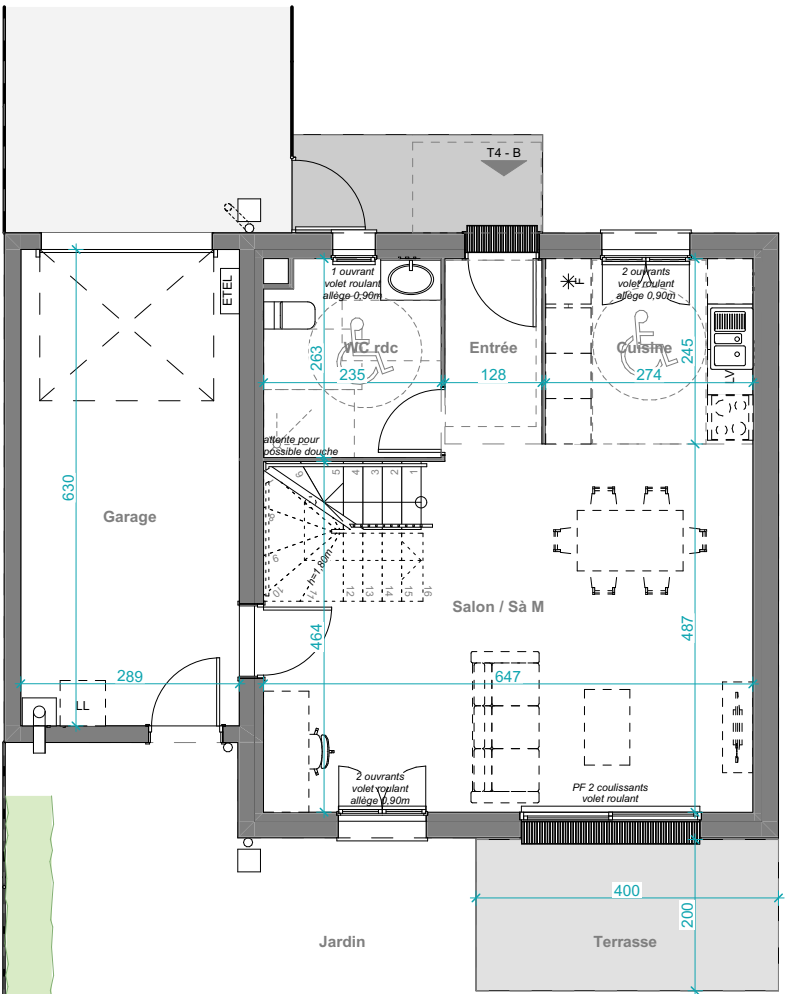


ryckwaert
chevignard
architectes

LOGEMENT	TYPE
VILLA 13 - plans	T4-B

Tableau des surfaces habitables		
RDC	Salon / Sà M	27,83 m ²
	Cuisine	6,51 m ²
	WC rdc	6,02 m ²
	Entrée	3,12 m ²
	Dgt	2,97 m ²
R+1	Chambre 1	11,33 m ²
	Chambre 2	11,22 m ²
	Chambre 3	9,45 m ²
	Salle de bain	5,22 m ²
TOTAL		85,27 m²

Annexes	Jardin (zone engazonnée)	202,40 m ²
	Garage	18,06 m ²
	Terrasse	8,00 m ²



Entrée	Emplacement tableau électrique	Placard	Emplacement réfrigérateur	Emplacement lave-vaisselle	Emplacement lave-linge	Emplacement plaque cuisson	Chaudière
--------	--------------------------------	---------	---------------------------	----------------------------	------------------------	----------------------------	-----------

1:100 28/07/2023