

Domaine des Alisiers



chemin de Baraque, 82 000 Montauban

Niveau 2 N° PMR-11 Type T4

RDC	
Entrée	2,59 m ²
Salle d'eau	3,83 m ²
Cuisine/séjour	31,46 m ²

TOTAL RDC 37,88 m²

R+1	
Couloir	5,10 m ²
Ch.1	14,87 m ²
Ch.2	12,31 m ²
Ch.3	12,00 m ²
Salle d'eau	4,19 m ²
wc	1,64 m ²
TOTAL R+1	50,12 m²

TOTAL Habitable 88,00 m²

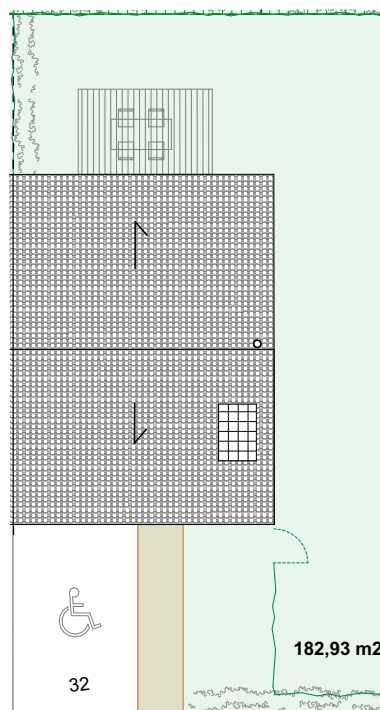
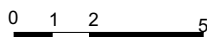
GARAGE	13,44 m ²
JARDIN	96,59 m ²
SURFACE PARCELLE	182,93 m²

Une version PMR de ce logement existe : le plan sera fourni sur simple demande.

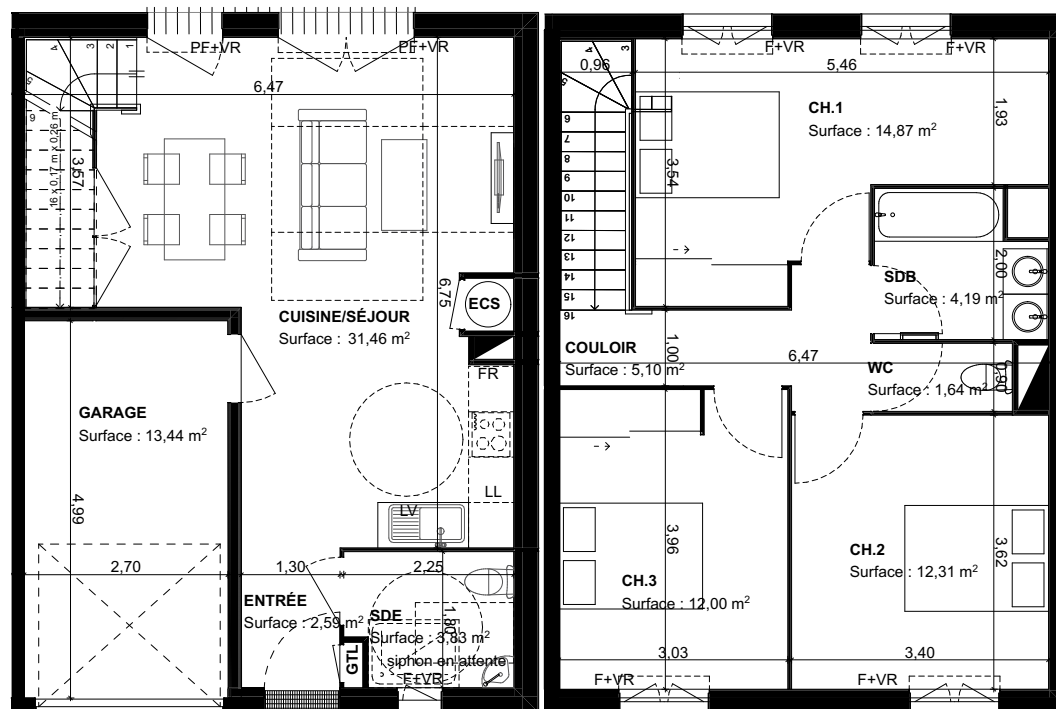
Avril 2022



PLAN DE TOITURE



PLAN REZ DE CHAUSSEE ET ÉTAGE



*** Prestations d'aménagement non incluses**

Fr: Frigo; LL: Lave linge; LV: Lave Vaisselle; ECS: Eau chaude Sanitaire; PL: Placard; F: Fenêtre; PF: Porte fenêtre; VR: Volet roulant; GTL: Gaine Technique Logement

Le présent plan exprime les dispositions générales du logement, susceptibles de variations en fonction des nécessités techniques et/ou administratives, tant en ce qui concerne les dimensions que les équipements. Les équipements fournis sont décrits dans la notice. De plus, il ne préjuge en rien de la topographie du terrain. Les surfaces et les côtes des pièces peuvent varier de 5% en fonction des contraintes. Les surfaces prennent en compte les éventuels placards. Les équipements dessinés en pointillés sont dessinés à titre indicatif et sont non contractuels. Le mobilier ainsi que l'emplacement des éléments de cuisines et de salles de bains sont dessinés à titre indicatif et sont non contractuels.