



Domaine des Alisiers



chemin de Baraque, 82 000 Montauban

Niveau 2 N° 17 Type T3

<b>RDC</b>	
Entrée	5,08 m <sup>2</sup>
SdE	5,36 m <sup>2</sup>
Cuisine/séjour	24,62 m <sup>2</sup>

**TOTAL RDC 35,06 m<sup>2</sup>**

<b>R+1</b>	
Couloir	5,05 m <sup>2</sup>
Salle d'eau	3,52 m <sup>2</sup>
Ch.1	12,30 m <sup>2</sup>
Ch.2	12,63 m <sup>2</sup>

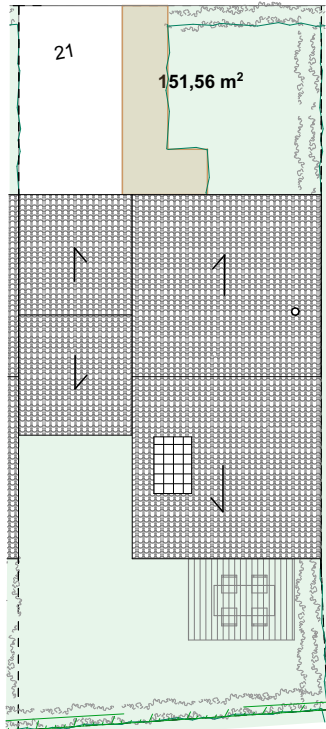
**TOTAL R+1 33,50 m<sup>2</sup>**

**TOTAL Habitable 68,56 m<sup>2</sup>**

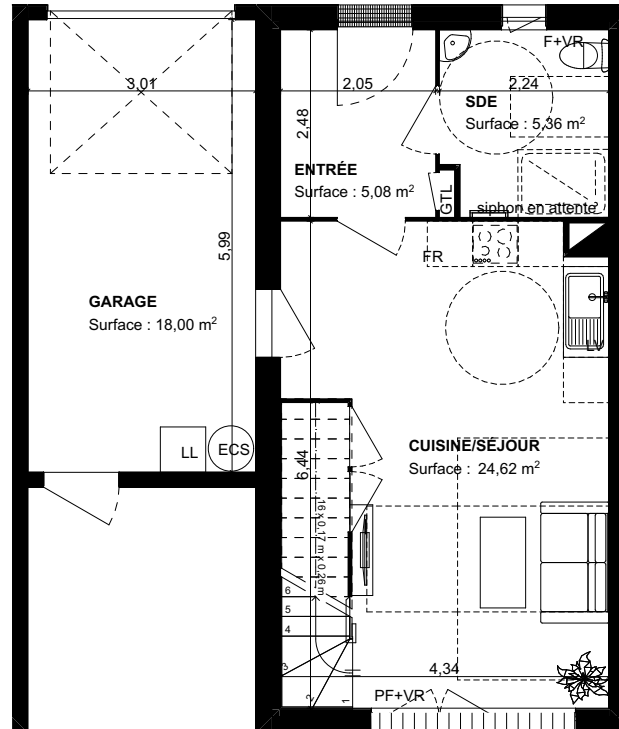
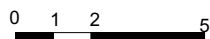
GARAGE	18,00 m <sup>2</sup>
JARDIN	66,28 m <sup>2</sup>
<b>SURFACE PARCELLE</b>	<b>151,56 m<sup>2</sup></b>

Une version PMR de ce logement existe : le plan sera fourni sur simple demande.

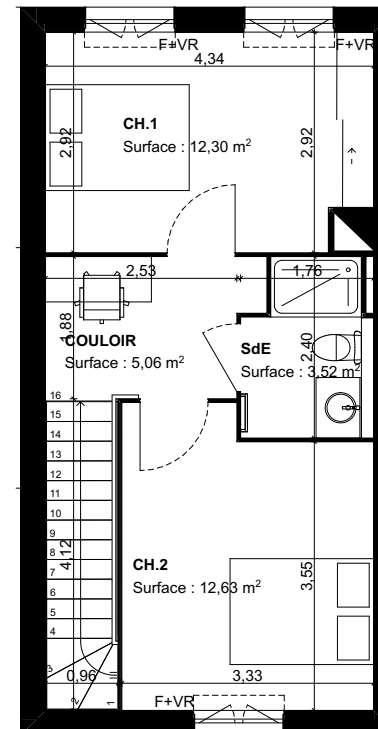
Avril 2022



PLAN DE TOITURE



PLAN REZ DE CHAUSSEE



PLAN D'ETAGE

**\*Prestations d'aménagement non incluses**

Fr: Frigo; LL: Lave linge; LV: Lave Vaisselle; ECS: Eau chaude Sanitaire; PL: Placard; F: Fenêtre; PF: Porte fenêtre; VR: Volet roulant; GTL: Gaine Technique Logement

Le présent plan exprime les dispositions générales du logement, susceptibles de variations en fonction des nécessités techniques et/ou administratives, tant en ce qui concerne les dimensions que les équipements. Les équipements fournis sont décrits dans la notice. De plus, il ne préjuge en rien de la topographie du terrain. Les surfaces et les côtes des pièces peuvent varier de 5% en fonction des contraintes. Les surfaces prennent en compte les éventuels placards. Les équipements dessinés en pointillés sont dessinés à titre indicatif et sont non contractuels. Le mobilier ainsi que l'emplacement des éléments de cuisines et de salles de bains sont dessinés à titre indicatif et sont non contractuels.