

## Plan de repérage



## Les Jardins d'Odile 34760 Boujan-sur-Libron



Appartement : 303

Niveau : 3

Surface : 83,25 m<sup>2</sup>

Type : T3

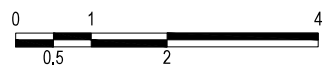
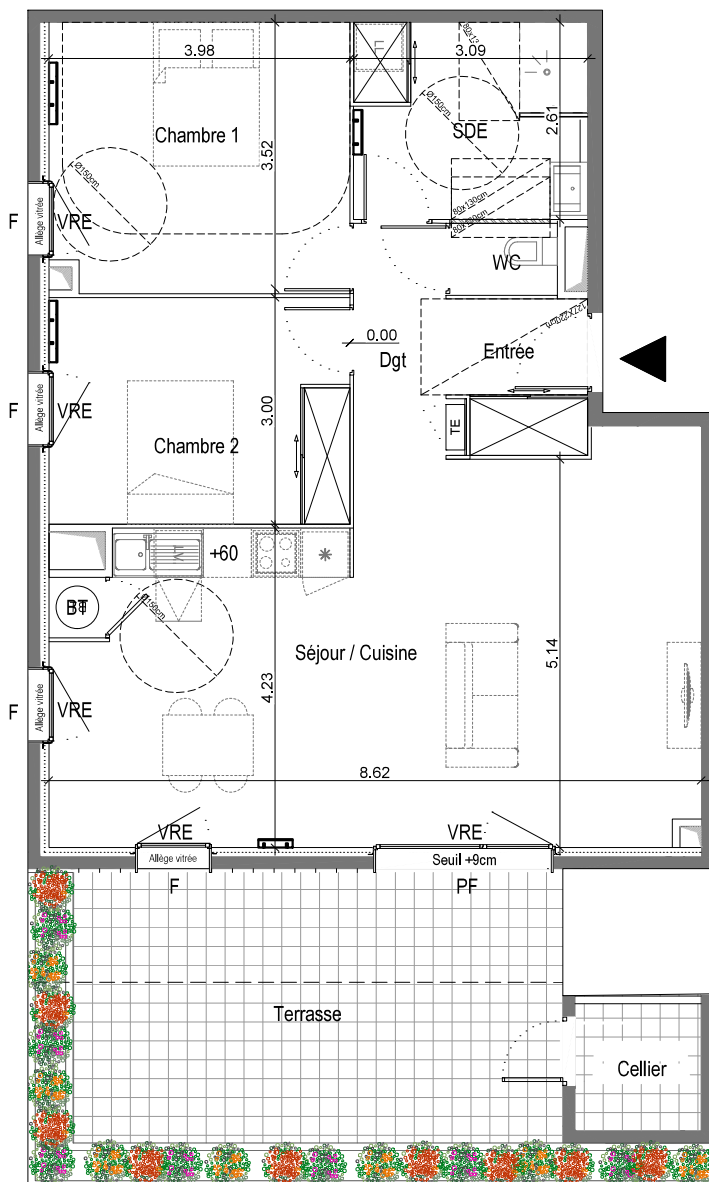
### SURFACES

Entrée + pl.	3,62 m <sup>2</sup>
Séjour/Cuisine + pl.	40,48 m <sup>2</sup>
Chambre 1	14,11 m <sup>2</sup>
Chambre 2 + pl.	11,90 m <sup>2</sup>
Dgt	3,81 m <sup>2</sup>
Sdb	7,98 m <sup>2</sup>
WC	1,36 m <sup>2</sup>
<b>SURFACE TOTALE</b>	<b>83,25 m<sup>2</sup></b>
Terrasse	23,14 m <sup>2</sup>
Cellier	2,81 m <sup>2</sup>

04/01/2023 Indice 1

Les plans sont susceptibles de modifications ou d'adaptation en fonction d'imperatifs techniques ou administratifs.

Les cotes, surfaces, ouvertures, sens des portes, faux plafonds, soffites, ainsi que l'encombrement et l'emplacement des gaines et radiateurs sont mentionnés à titre indicatif.



### LEGENDE

	Soffite / Faux Plafond
	Fenêtre
	Porte Fenêtre
	Oscillo battant
	Voulet roulant électrique
	Ballon thermodynamique
	Lave linge
	Lave vaisselle
	Frigo
	Jardinière
	Radiateurs
	Sèche serviette



**zelidom**  
L'ACCESSION À LA PROPRIÉTÉ SIMPLIFIÉE